

## 特徴

- ZOC 圧力センサ用 安定した温度環境を維持
- ZOC17、22B、および 33 で使用
- クイックコネクタによる電気および空気圧入出力の素早い脱着
- 堅牢なステンレススチールケース



ZOC22/32Tx  
Thermal Control Unit

## 概要

ZOCTCU サーマルコントロールユニットラインは、ZOC17、ZOC22B、ZOC33 電子圧力スキャナに安定した温度環境を提供するように設計されています。これらの圧力スキャナは、ピエゾ式の圧力センサを組み込んでいます。ZOCTCU は、周囲温度変化にさらされる ZOC 電子圧力スキャナの頻繁な再校正の要求を最小限に抑えます。すべての ZOCTCU は、堅牢なステンレススチール筐体、断熱材、クイック式電気およびニューマチック圧力コネクタ、そして比例制御ヒーターを内蔵しています。

ZOCTCU の比例制御ヒーター回路は、設定値の $\pm 0.2^{\circ}\text{C}$ 以内に制御する、ユーザー調整可能な温度設定機能を有しています。ZOCTCU の温度影響排除率は、動作レンジ内にて 15 対 1 です。周囲温度が $15^{\circ}\text{C}$ 変化するごとに、センサ温度が $1^{\circ}\text{C}$ 上昇します。

ZOCTCU は、制御された温度環境の提供だけでなく、配管や配線の接続の脱着を簡単にします。電気コネクタは頑丈な規格のパヨネット型コネクタです。ニューマチックコネクタは Scanivalve 社製クイックコネクタです。これらの機能により、ZOCTCU を計測ラインから簡単に脱着する事ができます。

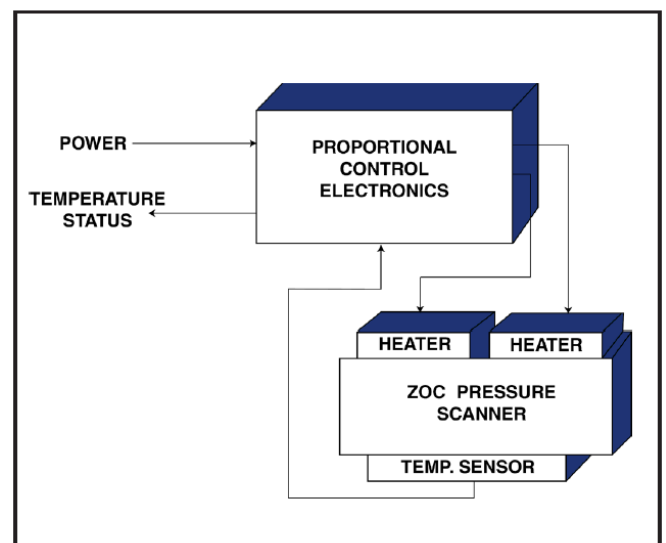
ZOCTCU は通常、ZOC 電子圧力スキャナをご購入いただく時に、同時にオーダーされる事をおすすめします。この場合、Scanivalve 社は 2 つを 1 つのユニットとして組立て、テストします。

## アプリケーション

サーマルコントロールユニットは、温度が大きく変化する傾向にある、飛行試験、風洞、エンジンテストアプリケーションに最適です。

ZOC 圧力スキャナの設置場所の、温度環境が不安定、または $0^{\circ}\text{C}$ 以下になる場合に非常に有効です。これにより、ZOC 校正バルブ内の結露や凍結を防止する事ができます。

## TCU 機能図

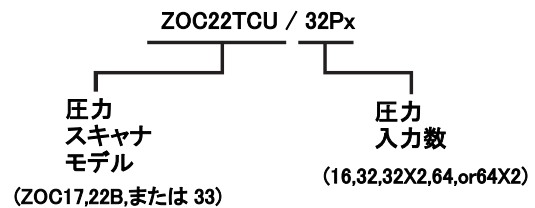


## 仕様

器械的容量	ZOC22/32Px or 32PxX2
	ZOC17/16Px or 2 ea.8Px
	Muxless
ケース素材	ZOC33/64Px or 64PxX2
	303 ステンレススチール
操作温度レンジ	-45~+65°C*
オープンの安定性 (一定環境)	セットポイントの±0.2°C
ニューマチック入出力	24,48,64 または 73 ポートコネクタ
	直径 1.59mm 又は 1.04mm
	(0.063 インチ又は 0.040 インチ)
	バルジチューブ
電気入出力	MS3100A タイプ サイズ 20
ヒーターレート	16Px-24 W
	32Px-24 W
	64Px-24 W
電源	16Px:24VDC @ 1.0 A 最大
	32Px:24VDC @ 1.0 A 最大
	64Px:24VDC @ 1.0 A 最大

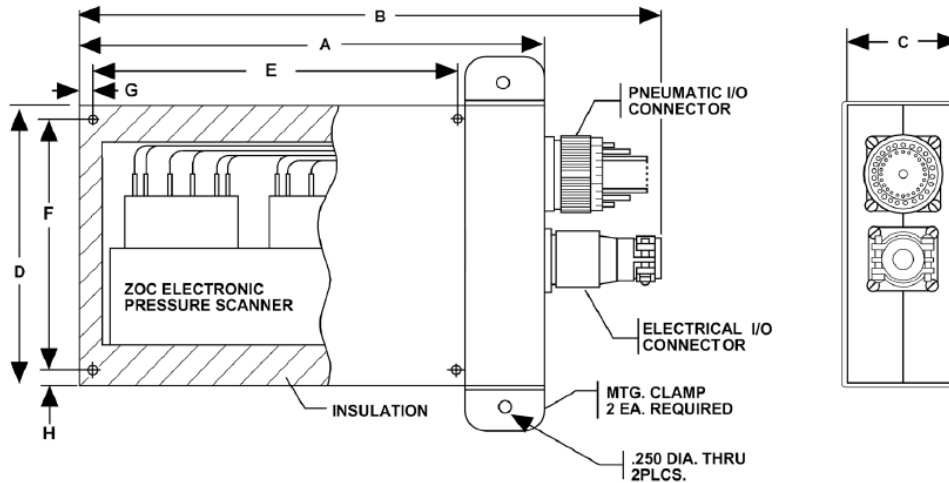
温度感度	4 wire RTD
設置場所	指定なし
重量	
(ZOC スキャナを含む)	
ZOC22TCU	0.82 kgm (1.8lbs)
ZOC17TCU/16Px	2.86 kgm (6.3lbs)
ZOC33TCU/64Px	1.73 kgm (3.8lbs)
ZOC33TCU/64Px X2	1.81 kgm (4.0lbs)

## 注文情報



\*Scanivalve manufactures a ZOCEB Environmental Box for operating temperature ranges up to 176°C. Consult factory for more information.

## 外形寸法 Inches(mm)



ZOC Scanner to be used in ZOCTCU	A	B	C	D	E	F	G	H	Mating Connector	Mounting Method
ZOC22/32Px or ZOC22/32PxX2	7.0 (177.8)	9.0 (228.6)	1.5 (38.1)	3.0 (76.2)	N/A	N/A	N/A	N/A	6550-2	17053-1 strap
ZOC17/16Px	9.0 (228.6)	11.0 (279.4)	3.0 (76.2)	6.1 (154.9)	10.4 (264.2)	5.0 (127.0)	0.3 (7.6)	0.55 (14.0)	6530-1	19193-1 strap
ZOC33/64Px	7.3 (185.4)	9.65 (245.1)	2.4 (60.9)	4.2 (106.7)	6.7 (170.2)	3.44 (87.4)	0.3 (7.6)	0.38 (9.7)	6570-2 (1ea.)	Threaded elastic stop nuts
ZOC33/64PxX2	7.3 (185.4)	9.65 (245.1)	2.4 (60.9)	4.2 (106.7)	6.7 (170.2)	3.44 (87.4)	0.3 (7.6)	0.38 (9.7)	6570-2 (2 ea.)	Threaded elastic stop nuts



本 社 : 茨城県つくば市千現2-9-1  
 Tel: 029-855-8778 Fax: 029-855-8700  
 関西営業所: 兵庫県明石市松の内2-1-8 6F  
 Tel: 078-926-1178 Fax: 078-926-1180  
<http://www.ohtegiken.co.jp/> [main.sales@ohtegiken.co.jp](mailto:main.sales@ohtegiken.co.jp)

Scanivalve Headquarters  
 1722 N. Madson Street  
 Liberty Lake, WA 99019  
 Tel: 509-891-9970  
 800-935-5151  
 Fax: 509-891-9481  
 e-mail: [scanco@scanivalve.com](mailto:scanco@scanivalve.com)

**Scanivalve**  
[www.scanivalve.com](http://www.scanivalve.com)