

P5500 シリーズ

気体・液体用テストポンプ、
メディアセパレータ、アクセサリ

技術データ

液体用テストポンプ

Pressurementsの液体用テストポンプシリーズは、圧力測定機器と基準となる圧力機器・圧力計・圧力センサーとの比較に便利です。

これらの機器はポピュラーな液体用デッドウェイトテストの多くの機能を備えており、コストパフォーマンスに優れ、校正用の高圧を容易に発生し、正確に制御することができます。

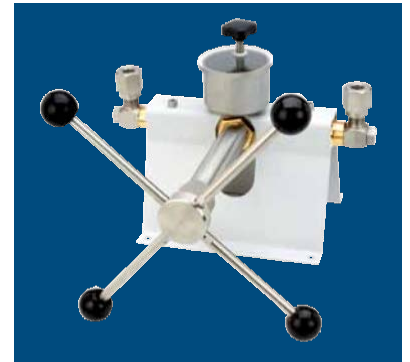
モデル P5515

- ・ 大容量の用途やプライミングのための内蔵ポンプ
- ・ 高精度圧力コントロールのための高品質なスクリュープレス
- ・ 液体の高さと状態が見やすいアクリル製のリザーバ
- ・ シールテープやレンチが不要なテストポート継手
- ・ 劣化した液体の排出用プラグ搭載
- ・ ふたが付いた頑丈な運搬ケース
- ・ 幅広い液体レンジで使用可能



モデル P5514

- ・ 台座取り付け型
- ・ 高精度圧力調整のためのスクリュープレス
- ・ シールテープやレンチが不要なテストポート継手
- ・ 幅広いレンジの液体で使用可能



標準的 O-リングはニトリルです。バイトンやエチレン-プロピレンのシールが溶剤、燃料オイル、ブレーキオイル、その他同様の腐食性液体に利用可能です。

モデル	O-リング	モデル	O-リング
P5515	ニトリル	P5514	ニトリル
P5515-V	バイトン	P5514-V	バイトン
P5515-EP	エチレン-プロピレン	P5514-EP	エチレン-プロピレン

液体用テストポンプ

	モデル P5515	モデル P5514
圧力レンジ	0~140 MPa	0~70 MPa
テストポート継手	(2セット) 1/8 in, 1/4 in, 3/8 in, 1/2 in NPT 及び BSP	(2セット) 1/8 in, 1/4 in, 3/8 in, 1/2 in NPT 及び BSP
重量	16 kg	5 kg
サイズ (幅 × 奥行き × 高さ)	440 mm x 300 mm x 215 mm	279.4 mm x 279.4 mm x 254 mm
リザーバ容量	150 cm ³	75 cm ³
スクリュープレス変化容量	5.5 cm ³	20 cm ³
ポンプ変化容量	1ストロークで4.7 cm ³	

気体用テストポンプ

これら気体用テストポンプは標準器と圧力測定機器間のテスト用にデザインされています。これらの機器はポピュラーな気体用デッドウェイトテストの多くの機能を備えており、コストパフォーマンスに優れ、校正用圧力を正確に制御することができます。

モデル P5510

- ・ 2系統の圧力、負圧が可能
- ・ 台座取り付け型
- ・ 圧力と負圧発生用内蔵ハンドポンプ
- ・ 高精度コントロールのための高品質ニードルバルブ
- ・ シールテープやレンチが不要のテストポート継手



モデル P5513

- ・ 高圧気体用
- ・ 高精度圧力調整用のスクリュープレス
- ・ オプションでハンドポンプ搭載
- ・ 高精度コントロールのための高品質ニードルバルブ
- ・ シールテープやレンチが不要のテストポート継手
- ・ ふたが付いた頑丈な運搬ケース



メモ: 通常の機器の使用には窒素ボンベ等の圧力供給源が必要です。オプションで搭載されるハンドポンプとスクリュープレスでは最大3.5 MPaまでです。(負荷容積に依存)

気体用テストポンプ

	モデル P5510	モデル P5513
圧力レンジ	0~2.1 MPa	0~21 MPa
負圧レンジ	0~80 kPa	
テストポート継手	(2セット) 1/8 in, 1/4 in, 3/8 in, 1/2 in NPT 及び BSP	(2セット) 1/8 in, 1/4 in, 3/8 in, 1/2 in NPT 及び BSP
重量	3.5 kg	8 kg
サイズ (幅 × 奥行き × 高さ)	240 mm × 330 mm × 180 mm	440 mm × 300 mm × 215 mm
気体供給継手		1/4 NPT メス
ハンドポンプオプション		スクリュープレスでの操作で2.1 MPa, 3.5 MPa (負荷容積に依存)

メディアセパレータ

液体・液体用及び 気体・液体用のメディアセパレータはデッドウエイトテストで使用する液体と被校正器の媒体の間の隔離壁となります。

液体・液体用

モデル P5521/5522

これら液体・液体用セパレータは液体用デッドウエイトテストや校正用テストポンプのテストポートに直接接続されます。柔軟なダイアフラムが液体を分離し、校正器を汚染から防ぎ、被校正器が特有の媒体を利用した状態での校正を可能にします。



気体・液体用

モデル P5523

液体用デッドウエイトテストで高圧気体用機器を校正する際、圧力比を変えずに液体と気体のセパレータとなります。

窒素ボンベなどから供給され、ニードルバルブでコントロールされた高圧ガスは、このシリーズのセパレータにより液体用デッドウエイトテストの媒体とバランスされます。

メモ: 液体のミストが使用中に移動する可能性があるため、このセパレータを不燃性の機器と液体用デッドウエイトテストで使用することは推奨されません。



メディアセパレータ

	液体・液体用 モデル P5521/5522	気体・液体用 モデル P5523
圧力レンジ	モデル 5521: 0~70 MPa モデル 5522: 0~48 MPa スカイドロール他 腐食性液体用	0~21 MPa
テストポート継手	校正者により供給された継手を使用	(2セット) 1/8 in, 1/4 in, 3/8 in, 1/2 in NPT及び BSP
重量	3.5 kg	11 kg
サイズ (幅×高さ)	100 mm x 150 mm	(幅×奥行き×高さ) 440 mm x 300 mm x 215 mm
校正器側継手	3/8 BSP オス (適合継手を供給)	
気体供給継手		1/4 NPT メス
ボディ材質	アルミ ブロンズ	
ダイアフラム	5521- バイトン 5522- エチレン-プロピレン	
リザーバ材質	アルマイト	

汚れ・湿気用トラップ

汚れ・湿気用トラップはデッドウエイトテストのデリケートなピストンシリンダ構造に被校正器から汚れや湿気に移ることを効果的に防ぎます。予期せぬ微量の汚染や被校正器内の液体がデッドウエイトシステムに入ることを防ぎ、メンテナンスや修理の時間を削減します。垂直位置で使用するように設計されたこれらのトラップはシンプルに分解可能で、簡単にクリーニングできます。

モデル P5531

デッドウエイトテストに直接取り付けるデザインで、汚染が見やすいアクリル容器が特徴です。通常のテストポート継手と容易に接続できます。



モデル P5532

この高圧モデルは安全性のために容器がアルミ製であり、通常のテストポート継手で利用できます。

汚れ・湿気用トラップ

	モデル P5531	モデル P5532
圧力レンジ	0~3.5 MPa	0~21 MPa
ボディ材質	ステンレス	ステンレス
容器材質	アクリル	アルミ
O-リング	ニトリル	ニトリル
テストポート 継手	校正者により供給 されたもの	校正者により供給 されたもの
デッドウエイ ト側接続	3/8 in BSP オス (適合継手を供給)	3/8 in BSP オス (適合継手を供給)

アクセサリ

モデル P 5544 2ゲージスタンド

この継手は校正器のテストポートに直接取り付けられ、同時に2つの機器の校正や、参照試験器に接続することが可能です。

最大動作圧力は70 MPaです。

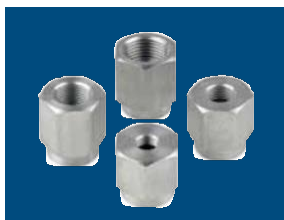


P5540 Metric P 5541 BSP 継手セット

P5540 Metric: M14 x 1.5, M20 x 1.5, 1/8 in, 1/4 in BSP

P5541 BSP: 1/8 in, 1/4 in, 3/8 in, 1/2 in BSP

NPT: 1/8 in, 1/4 in, 3/8 in, 1/2 in NPT



モデル P 5543 角度継手

パネル設置型のような背面に圧力コネクタがある機器を校正する場合、正しい使用位置では角度継手が使用されるべきです。

角度継手は通常の機器の継手から90° 傾けます。最大使用圧力は70 MPaです。



モデル P5531 ポインタリムーバ・パンチ

このツールは圧力ゲージのポイントを手早く外し、確実に固定できるよう設計されています。

アクセサリ

	モデル 5544	モデル 5543
ボディ材質	ブラス及びステンレス	ステンレス
O-リング	ニトリル	ニトリル
テストポート継手	(1セット) 1/8 in, 1/4 in, 3/8 in, 1/2 in NPT 及び BSP及び校正者により供給されたもの	校正者により供給されたもの
校正器側テスト接続	1/2 in BSPオス(適合継手を供給)	
校正器接続		3/8 in BSPオス(適合継手を供給)



株式会社大手技研

本 社

〒305-0856 茨城県つくば市観音台 1-25-12

TEL: 029-839-0777 FAX: 029-839-2288

関西営業所

〒673-0016 兵庫県明石市松の内 2-1-8 50 ヤングビル 6F

TEL: 078-926-1178 FAX: 078-926-1180

テクノロジーセンター

〒305-0856 茨城県つくば市観音台 1-25-12

TEL: 029-839-0778 FAX: 029-839-4488