

SENSORADE

Miniaturized aerodynamic flow measurement



株式会社 大手技研

本社：茨城県つくば市観音台 1-25-12 関西営業所：兵庫県明石市松の内2-1-8 6F

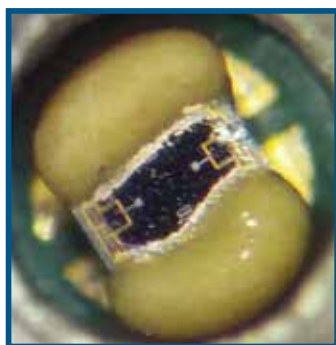
TEL : 029-839-0777 FAX : 029-839-2288 TEL : 078-926-1178 FAX : 078-926-1180

ホームページ <https://www.ohtegiken.co.jp> E-Mail main.sales@ohtegiken.co.jp

φ1.2mm 超小型非定常圧力センサ 標準温度仕様

φ 1.2 mm 最大 100°C°

MP-1.20-WOT-YYY-A-ST



モデル 定義

WOT: チューブなし(標準)

YYY: 圧力範囲 (bar)

(002, 004, 010)

A: 絶対圧

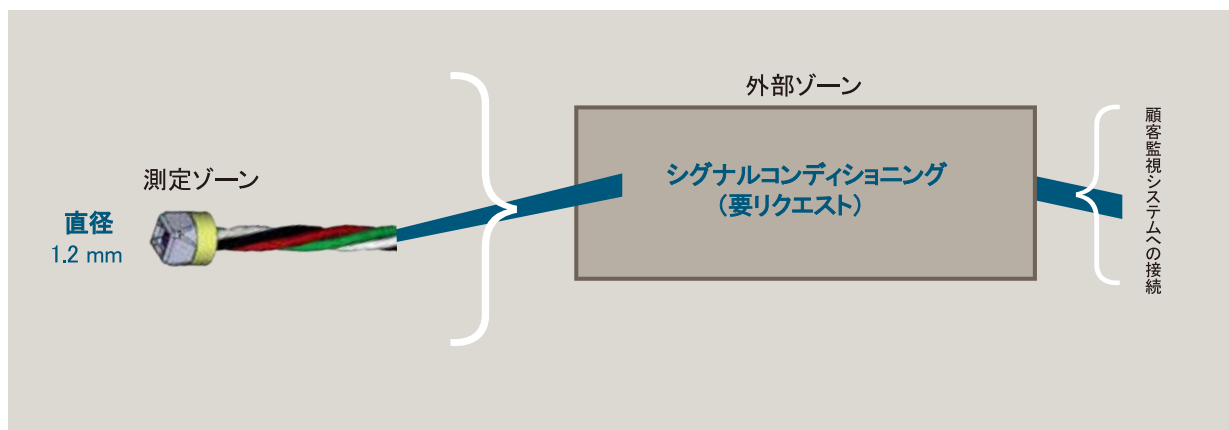
ST: 標準使用温度(100°C)

概要

- ・ 外径1.2 mm
- ・ 2~10barの絶対型圧力センサ
- ・ バースト圧力10bar
- ・ 最大100°Cの広い使用温度範囲
- ・ 過酷な環境に最適
- ・ カスタマイズ可能なソリューション
- ・ mV 出力

アプリケーション

- ・ 計装 (例: 自動車…)
- ・ 空力試験(例: 風洞)
- ・ 産業プロセスの監視
- ・ ポンプ
- ・ バイオメディカル
- ・ オイル・ガス
- ・ その他



品番

MP-1.20-WOT-YYY-A-ST

外径	1.2mm
圧力範囲 ¹	0-2 bar 0-4 bar 0-10 bar 0-30 psi 0-60 psi 0-100 psi
最大公称圧力	2 bar 4 bar 10 bar 30 psi 60 psi 100 psi
耐圧 ¹	× 3 nominal
バースト圧力 ¹	× 5 nominal
ブリッジ抵抗	6.2 kΩ 標準 / (5-7 kΩ)
出力電圧	100 mV 標準 / (65-135mV)
最高使用温度 ²	100°C
精度 ³	0.25% @ FS
信号増幅	外部
流体	乾燥空気または不活性ガス

備考:

- ・ 全てのセンサは、5Vの供給電圧で25°Cの環境温度における圧力値での電圧出力データが付属します。
- ・ パッシブ補正精度2%FS(パッシブ補正は25°Cに維持する必要があります)
- ・ アクティブ補正(オプション: 温度範囲指定を要する)

1 | 絶対圧

2 | TMCL認定試験 - JEDEC JESD22-A104
《温度サイクル》@ Tmax

3 | 25°C環境におけるアクティブ補正精度

CONTACT

Operational Headquarter:

The Labs, Liège Science, Park Rue Bois Saint-Jean 15/1, B-4102 Seraing, BELGIUM

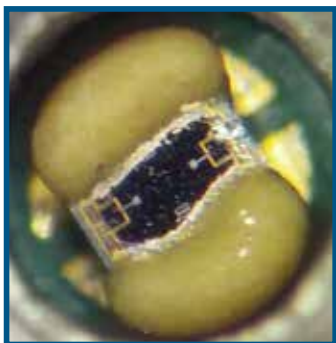
TEL: +32 4 353 30 14

Email: sales@sensorade.be

φ1.2mm 超小型非定常圧力センサ 高温環境仕様

φ 1.2 mm 最大 185°C°

MP-1.20-WOT-YYY-A-HT



モデル 定義

WOT: チューブなし(標準)

YYY: 圧力範囲 (bar)

(002, 004, 010)

A: 絶対圧

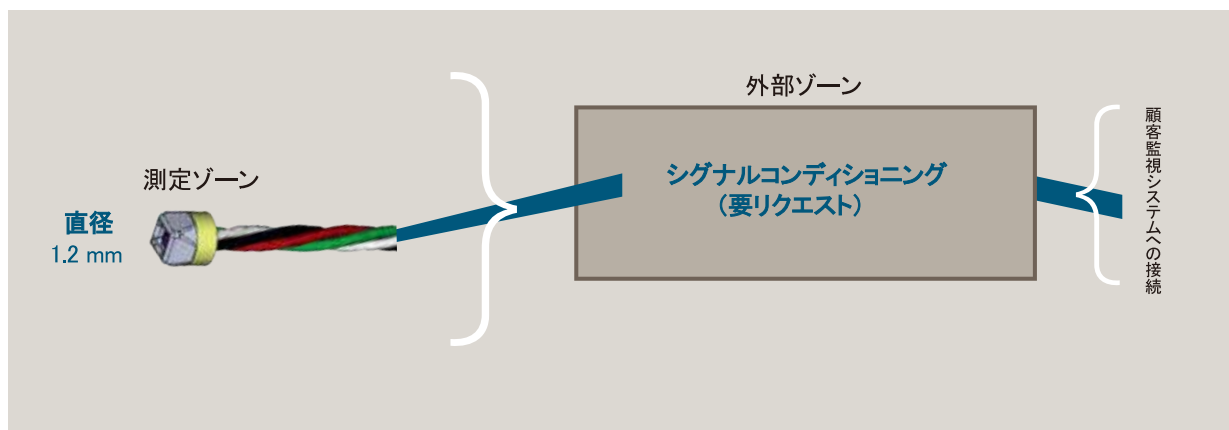
HT: 高温使用(185°C)

概要

- 外径1.2 mm
- 2~10barの絶対型圧力センサ
- バースト圧力10bar
- 最大185°Cの広い使用温度範囲
- 過酷な環境に最適
- カスタマイズ可能なソリューション
- mV 出力

アプリケーション

- 計装 (例: 自動車…)
- 空力試験(例: 風洞)
- 産業プロセスの監視
- ポンプ
- バイオメディカル
- オイル・ガス
- その他



品番

MP-1.20-WOT-YYY-A-HT

外径	1.2mm
圧力範囲 ¹	0-2 bar 0-4 bar 0-10 bar 0-30 psi 0-60 psi 0-100 psi
最大公称圧力	2 bar 4 bar 10 bar 30 psi 60 psi 100 psi
耐圧 ¹	× 3 nominal
バースト圧力 ¹	× 5 nominal
ブリッジ抵抗	6.2 kΩ 標準 / (5-7 kΩ)
出力電圧	100 mV 標準 / (65-135mV)
最高使用温度 ²	185°C
精度 ³	0.25% @ FS
信号増幅	外部
流体	乾燥空気または不活性ガス

備考:

- ・ 全てのセンサは、5Vの供給電圧で25°Cの環境温度における圧力値での電圧出力データが付属します。
- ・ パッシブ補正精度2%FS (パッシブ補正は25°Cに維持する必要があります)
- ・ アクティブ補正 (オプション: 温度範囲指定を要する)

1 | 絶対圧

2 | TMCL認定試験 - JEDEC JESD22-A104
《温度サイクル》@ Tmax

3 | 25°C環境におけるアクティブ補正精度

CONTACT

Operational Headquarter:

The Labs, Liège Science, Park Rue Bois Saint-Jean 15/1, B-4102 Seraing, BELGIUM

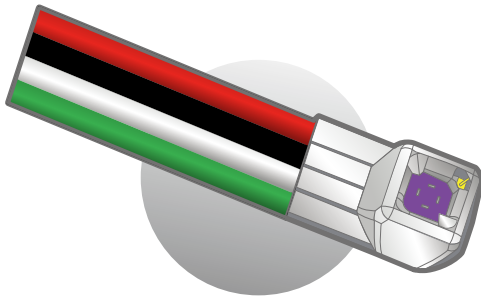
TEL: +32 4 353 30 14

Email: sales@sensorade.be

フラットタイプ超小型非定常圧力センサ 標準温度仕様

W=1.25mm 最大 100°C°

MP-1.25-WOT-YYY-A-ST-FLAT



モデル 定義

WOT: チューブなし (標準)

YYY: 圧力範囲 (bar)
(002, 004, 010)

A: 絶対圧

ST: 標準使用温度 (100°C)

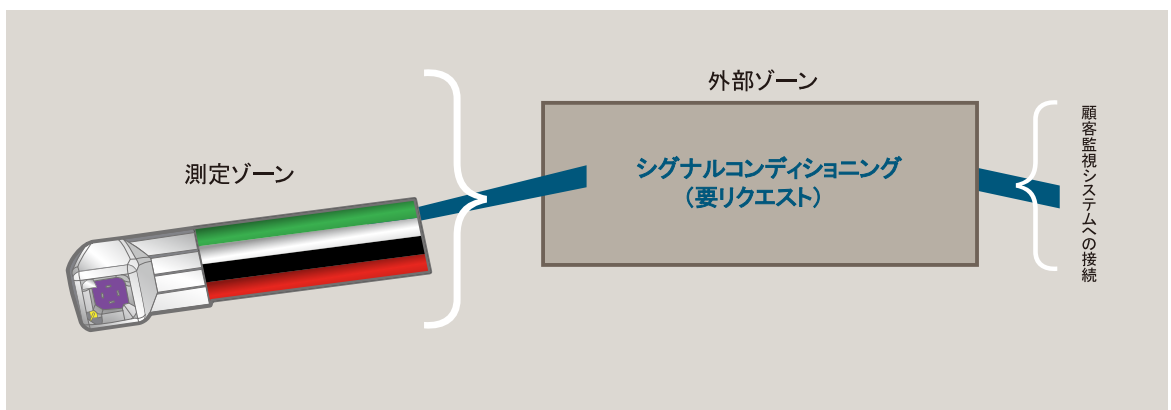
フラット: 平らな形状

概要

- 長さ×幅 2.45 mm×1.25 mm
- 2~10barの絶対型圧力センサ
- バースト圧力10bar
- 最大100°Cの広い使用温度範囲
- 過酷な環境に最適
- カスタマイズ可能なソリューション
- mV 出力

アプリケーション

- 計装 (例: 自動車…)
- 空力試験 (例: 風洞)
- 産業プロセスの監視
- ポンプ
- バイオメディカル
- オイル・ガス
- その他



品番

MP-1.25-WOT-YYY-A-ST-FLAT

長さ×幅	2.45 mm × 1.25 mm
圧力範囲 ¹	0-2 bar 0-4 bar 0-10 bar 0-30 psi 0-60 psi 0-100 psi
最大公称圧力	2 bar 4 bar 10 bar 30 psi 60 psi 100 psi
耐圧 ¹	× 3 nominal
バースト圧力 ¹	× 5 nominal
ブリッジ抵抗	6.2 kΩ 標準 / (5-7 kΩ)
出力電圧	100 mV 標準 / (65-135mV)
最高使用温度 ²	100°C
精度 ³	0.25% @ FS
信号増幅	外部
流体	乾燥空気または不活性ガス

備考:

- ・ 全てのセンサは、5Vの供給電圧で25°Cの環境温度における圧力値での電圧出力データが付属します。
- ・ パッシブ補正精度2%FS(パッシブ補正は25°Cに維持する必要があります)
- ・ アクティブ補正(オプション: 温度範囲指定を要する)

1 | 絶対圧

2 | TMCL認定試験 - JEDEC JESD22-A104
《温度サイクル》@ Tmax

3 | 25°C環境におけるアクティブ補正精度

CONTACT

Operational Headquarter:

The Labs, Liège Science, Park Rue Bois Saint-Jean 15/1, B-4102 Seraing, BELGIUM

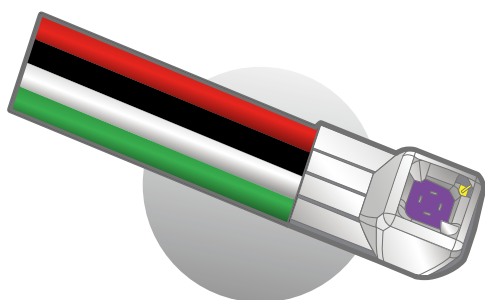
TEL: +32 4 353 30 14

Email: sales@sensorade.be

フラットタイプ超小型非定常圧力センサ 高温環境仕様

W=1.25mm 最大 185C°

MP-1.25-WOT-YYY-A-HT-FLAT



モデル定義

WOT: チューブなし(標準)

YYY: 圧力範囲 (bar)
(002, 004, 010)

A: 絶対圧

HT: 高温使用 (185°C)

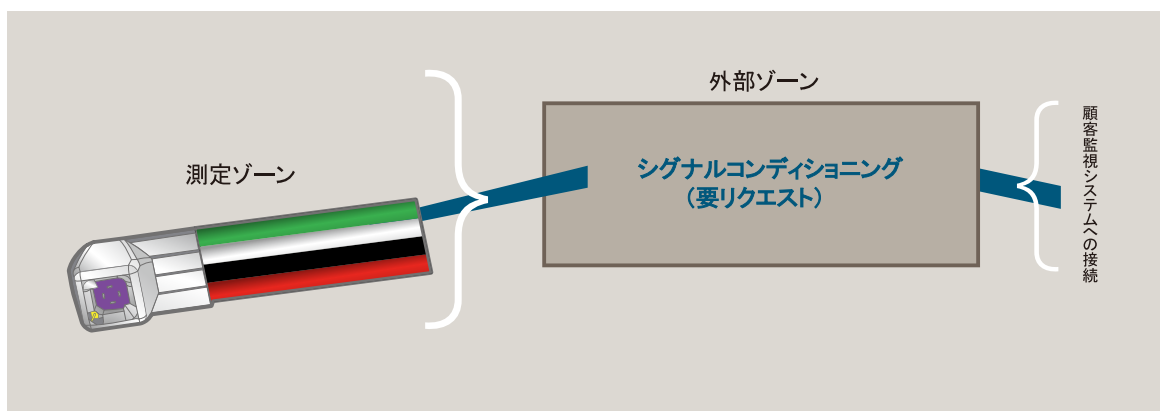
フラット: 平らな形状

概要

- 長さ×幅 2.45 mm × 1.25 mm
- 2~10barの絶対型圧力センサ
- バースト圧力10bar
- 最大185°Cの広い使用温度範囲
- 過酷な環境に最適
- カスタマイズ可能なソリューション
- mV 出力

アプリケーション

- 計装 (例: 自動車...)
- 空力試験 (例: 風洞)
- 産業プロセスの監視
- ポンプ
- バイオメディカル
- オイル・ガス
- その他



品番

MP-1.25-WOT-YYY-A-HT-FLAT

長さ×幅	2.45 mm × 1.25 mm
圧力範囲 ¹	0-2 bar 0-4 bar 0-10 bar 0-30 psi 0-60 psi 0-100 psi
最大公称圧力	2 bar 4 bar 10 bar 30 psi 60 psi 100 psi
耐圧 ¹	× 3 nominal
バースト圧力 ¹	× 5 nominal
ブリッジ抵抗	6.2 kΩ 標準 / (5-7 kΩ)
出力電圧	100 mV 標準 / (65-135mV)
最高使用温度 ²	185°C
精度 ³	0.25% @ FS
信号増幅	外部
流体	乾燥空気または不活性ガス

備考:

- ・ 全てのセンサは、5Vの供給電圧で25°Cの環境温度における圧力値での電圧出力データが付属します。
- ・ パッシブ補正精度2%FS(パッシブ補正は25°Cに維持する必要があります)
- ・ アクティブ補正(オプション: 温度範囲指定を要する)

1 | 絶対圧

2 | TMCL認定試験 - JEDEC JESD22-A104
《温度サイクル》@ Tmax

3 | 25°C環境におけるアクティブ補正精度

CONTACT

Operational Headquarter:

The Labs, Liège Science, Park Rue Bois Saint-Jean 15/1, B-4102 Seraing, BELGIUM

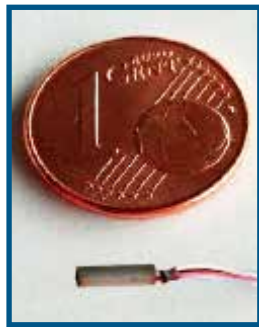
TEL: +32 4 353 30 14

Email: sales@sensorade.be

φ1.5mm 超小型非定常圧力センサ 標準温度仕様

φ 1.5mm 最大 100°C

MP-1.50-TIG-YYY-A-ST



モデル 定義

TIG: グリッド付インコネルチューブ
(標準)

YYY: 圧力範囲 (bar)
(002, 004, 010)

A: 絶対圧

ST: 標準使用温度 (100°C)

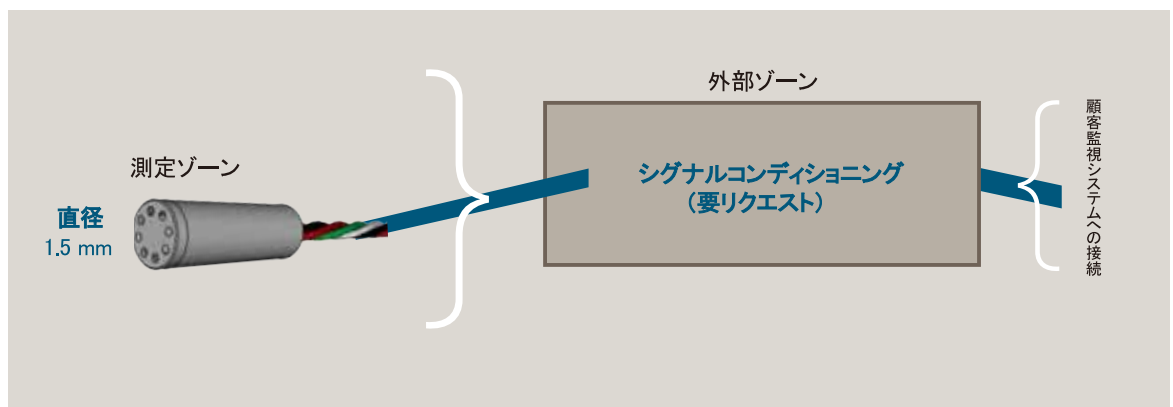
オプション: 特別なチューブ長、
素材、グリッド形状もリクエストに
応じて対応可能

概要

- 外径1.5 mm
- 2~10barの絶対型圧力センサ
- バースト圧力10bar
- 最大100°Cの広い使用温度範囲
- 過酷な環境に最適
- カスタマイズ可能なソリューション
- mV 出力

アプリケーション

- 計装 (例: 自動車...)
- 空力試験 (例: 風洞)
- 産業プロセスの監視
- ポンプ
- バイオメディカル
- オイル・ガス
- その他



品番

MP-1.50-TIG-YYY-A-ST

外径	1.5mm
圧力範囲 ¹	0-2 bar 0-4 bar 0-10 bar 0-30 psi 0-60 psi 0-100 psi
最大公称圧力	2 bar 4 bar 10 bar 30 psi 60 psi 100 psi
耐圧 ¹	× 3 nominal
バースト圧力 ¹	× 5 nominal
ブリッジ抵抗	6.2 kΩ 標準 / (5-7 kΩ)
出力電圧	100 mV 標準 / (65-135mV)
最高使用温度 ²	100°C
精度 ³	0.25% @ FS
信号増幅	外部
流体	乾燥空気または不活性ガス

備考:

- ・ 全てのセンサは、5Vの供給電圧で25°Cの環境温度における圧力値での電圧出力データが付属します。
- ・ パッシブ補正精度2%FS(パッシブ補正は25°Cに維持する必要があります)
- ・ アクティブ補正(オプション: 温度範囲指定を要する)

1 | 絶対圧

2 | TMCL認定試験 - JEDEC JESD22-A104
《温度サイクル》@ Tmax

3 | 25°C環境におけるアクティブ補正精度

CONTACT

Operational Headquarter:

The Labs, Liège Science, Park Rue Bois Saint-Jean 15/1, B-4102 Seraing, BELGIUM

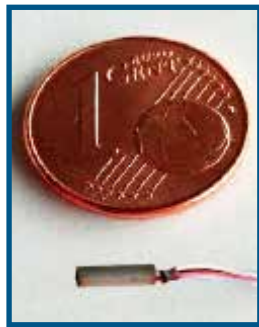
TEL: +32 4 353 30 14

Email: sales@sensorade.be

φ1.5mm 超小型非定常圧力センサ 高温仕様

1.5mm 最大 185°C°

MP-1.50-TIG-YYY-A-HT



モデル 定義

TIG: グリッド付インコネルチューブ
(標準)

YYY: 圧力範囲 (bar)
(002, 004, 010)

A: 絶対圧

HT: 高温使用 (185°C)

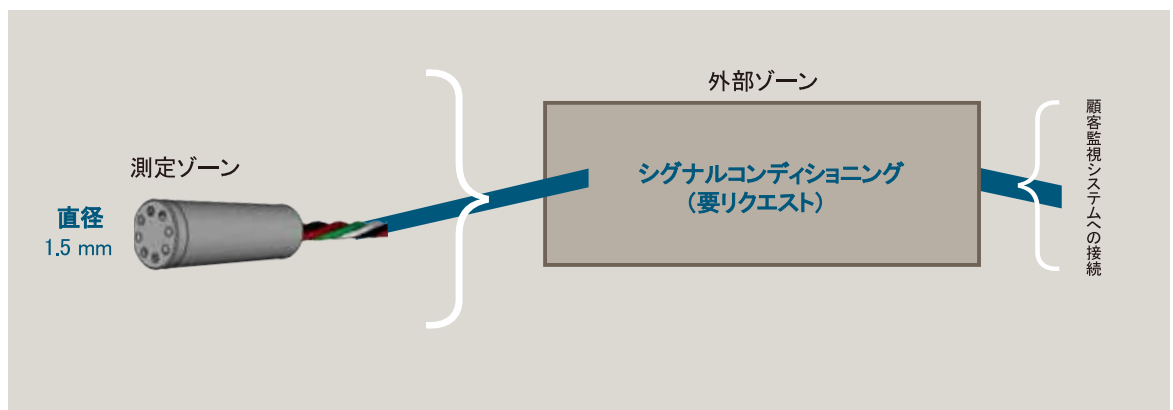
オプション: 特別なチューブ長、
材料、グリッド形状もリクエストに
応じて対応可能

概要

- 外径1.5 mm
- 2~10barの絶対型圧力センサ
- バースト圧力10bar
- 最大185°Cの広い使用温度範囲
- 過酷な環境に最適
- カスタマイズ可能なソリューション
- mV 出力

アプリケーション

- 計装 (例: 自動車...)
- 空力試験 (例: 風洞)
- 産業プロセスの監視
- ポンプ
- バイオメディカル
- オイル・ガス
- その他



品番

MP-1.50-TIG-YYY-A-HT

外径	1.5mm
圧力範囲 ¹	0-2 bar 0-4 bar 0-10 bar 0-30 psi 0-60 psi 0-100 psi
最大公称圧力	2 bar 4 bar 10 bar 30 psi 60 psi 100 psi
耐圧 ¹	× 3 nominal
バースト圧力 ¹	× 5 nominal
ブリッジ抵抗	6.2 kΩ 標準 / (5-7 kΩ)
出力電圧	100 mV 標準 / (65-135mV)
最高使用温度 ²	185°C
精度 ³	0.25% @ FS
信号増幅	外部
流体	乾燥空気または不活性ガス

備考:

- ・ 全てのセンサは、5Vの供給電圧で25°Cの環境温度における圧力値での電圧出力データが付属します。
- ・ パッシブ補正精度2%FS(パッシブ補正は25°Cに維持する必要があります)
- ・ アクティブ補正(オプション: 温度範囲指定を要する)

1 | 絶対圧

2 | TMCL認定試験 - JEDEC JESD22-A104
《温度サイクル》@ Tmax

3 | 25°C環境におけるアクティブ補正精度

CONTACT

Operational Headquarter:

The Labs, Liège Science, Park Rue Bois Saint-Jean 15/1, B-4102 Seraing, BELGIUM

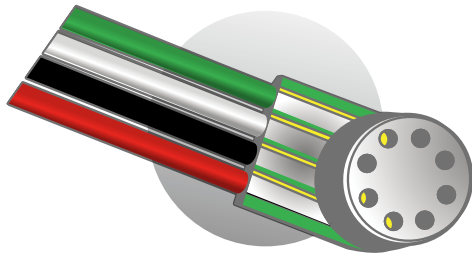
TEL: +32 4 353 30 14

Email: sales@sensorade.be

フラットタイプ ϕ 1.55mm 超小型非定常圧力センサ 標準温度仕様

ϕ 1.55mm \times H3mm 最大 100°C°

MP-1.55-TIG-YYY-A-ST-FLAT



モデル 定義

TIG: グリッド付インコネルチューブ
(標準)

YYY: 圧力範囲 (bar)
(002, 004, 010)

A: 絶対圧

ST: 標準使用温度 (100°C)

フラット: 平らな形状

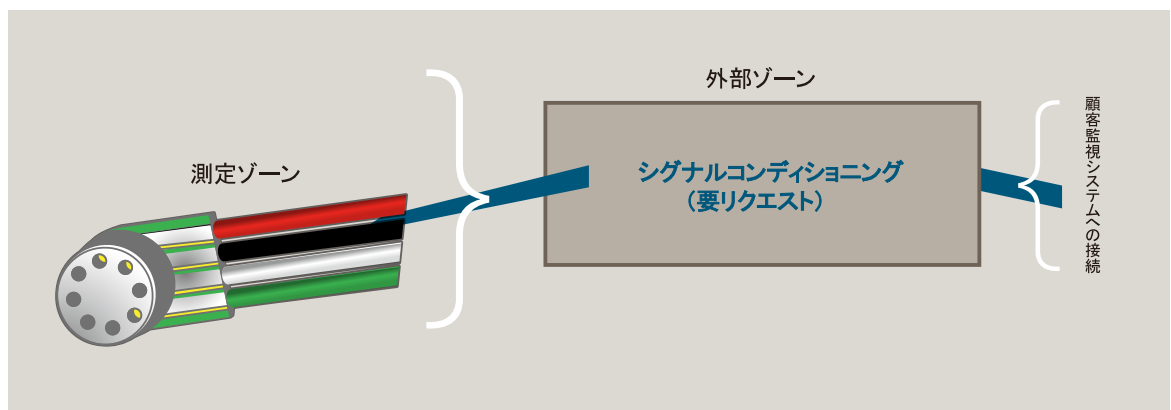
オプション: 特別なチューブ長、
素材、グリッド形状もリクエストに
応じて対応可能

概要

- 直径 \times 高さ 1.55 mm \times 3 mm
- 2~10barの絶対型圧力センサ
- バースト圧力10bar
- 最大100°Cの広い使用温度範囲
- 過酷な環境に最適
- カスタマイズ可能なソリューション
- mV 出力

アプリケーション

- 計装 (例: 自動車...)
- 空力試験 (例: 風洞)
- 産業プロセスの監視
- ポンプ
- バイオメディカル
- オイル・ガス
- その他



品番

MP-1.55-TIG-YYY-A-ST-FLAT

直径 × 高さ	1.55 mm × 3 mm
圧力範囲 ¹	0-2 bar 0-4 bar 0-10 bar 0-30 psi 0-60 psi 0-100 psi
最大公称圧力	2 bar 4 bar 10 bar 30 psi 60 psi 100 psi
耐圧 ¹	× 3 nominal
バースト圧力 ¹	× 5 nominal
ブリッジ抵抗	6.2 kΩ 標準 / (5-7 kΩ)
出力電圧	100 mV 標準 / (65-135mV)
最高使用温度 ²	100°C
精度 ³	0.25% @ FS
信号増幅	外部
流体	乾燥空気または不活性ガス

備考:

- ・ 全てのセンサは、5Vの供給電圧で25°Cの環境温度における圧力値での電圧出力データが付属します。
- ・ パッシブ補正精度2%FS (パッシブ補正は25°Cに維持する必要があります)
- ・ アクティブ補正 (オプション: 温度範囲指定を要する)

1 | 絶対圧

2 | TMCL認定試験 - JEDEC JESD22-A104
《温度サイクル》@ Tmax

3 | 25°C環境におけるアクティブ補正精度

CONTACT

Operational Headquarter:

The Labs, Liège Science, Park Rue Bois Saint-Jean 15/1, B-4102 Seraing, BELGIUM

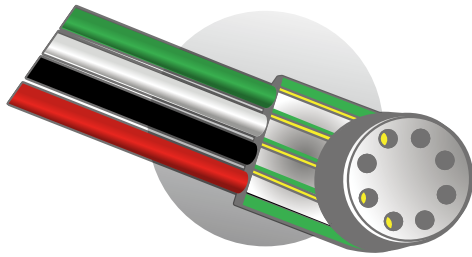
TEL: +32 4 353 30 14

Email: sales@sensorade.be

フラットタイプ ϕ 1.55mm 超小型非定常圧力センサ 高温仕様

ϕ 1.55mm \times H3mm 最大 185°C°

MP-1.55-TIG-YYY-A-HT-FLAT



モデル 定義

TIG: グリッド付インコネルチューブ
(標準)

YYY: 圧力範囲 (bar)
(002, 004, 010)

A: 絶対圧

HT: 高温使用 (185°C)

フラット: 平らな形状

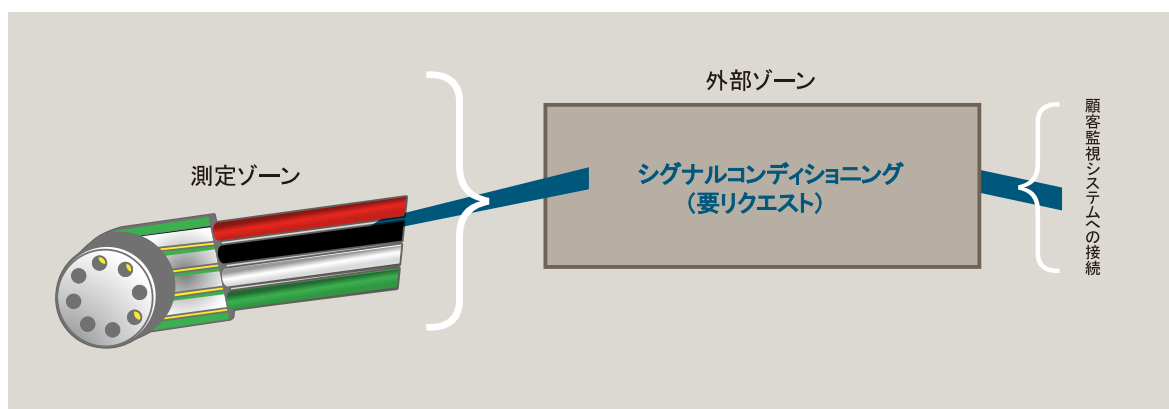
オプション: 特別なチューブ長、
素材、グリッド形状もリクエストに
応じて対応可能

概要

- 直径 \times 高さ 1.55 mm \times 3 mm
- 2~10barの絶対型圧力センサ
- バースト圧力10bar
- 最大185°Cの広い使用温度範囲
- 過酷な環境に最適
- カスタマイズ可能なソリューション
- mV 出力

アプリケーション

- 計装 (例: 自動車...)
- 空力試験 (例: 風洞)
- 産業プロセスの監視
- ポンプ
- バイオメディカル
- オイル・ガス
- その他



品番

MP-1.55-TIG-YYY-A-HT-FLAT

直径 × 高さ	1.55 mm × 3 mm
圧力範囲 ¹	0-2 bar 0-4 bar 0-10 bar 0-30 psi 0-60 psi 0-100 psi
最大公称圧力	2 bar 4 bar 10 bar 30 psi 60 psi 100 psi
耐圧 ¹	× 3 nominal
バースト圧力 ¹	× 5 nominal
ブリッジ抵抗	6.2 kΩ 標準 / (5-7 kΩ)
出力電圧	100 mV 標準 / (65-135mV)
最高使用温度 ²	185°C
精度 ³	0.25% @ FS
信号増幅	外部
流体	乾燥空気または不活性ガス

備考:

- ・ 全てのセンサは、5Vの供給電圧で25°Cの環境温度における圧力値での電圧出力データが付属します。
- ・ パッシブ補正精度2%FS(パッシブ補正は25°Cに維持する必要があります)
- ・ アクティブ補正(オプション:温度範囲指定を要する)

1 | 絶対圧

2 | TMCL認定試験 - JEDEC JESD22-A104
《温度サイクル》@ Tmax

3 | 25°C環境におけるアクティブ補正精度

CONTACT

Operational Headquarter:

The Labs, Liège Science, Park Rue Bois Saint-Jean 15/1, B-4102 Seraing, BELGIUM

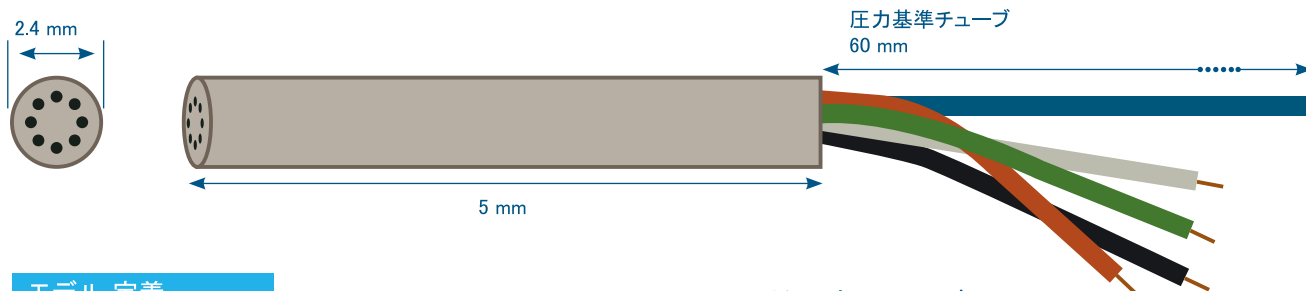
TEL: +32 4 353 30 14

Email: sales@sensorade.be

φ 2.4mm小型非定常差圧センサ

φ 2.4mm 最大 100°C

MP-2.40-TIG-YYY-D-ST



モデル 定義

TIG: グリッド付インコネルチューブ(標準)
 YYY: psigでの圧力範囲 (005, 015, 030, 080, 150)
 D: 差圧測定
 ST: 標準使用温度(100°C)
 オプション: 特別なチューブ(センサとリファレンス)長、
 素材、グリッド形状もリクエストに応じて対応可能

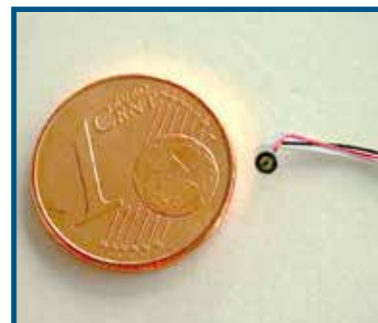
ワイヤーカラーコード

黒	入力 -
赤	入力 +
白	出力 -
緑	出力 +

特徴

- 縮小サイズ : Ø 2.4 mm
- 統合フィールドシールド
- 温度範囲 : 100°C
- 5~150 psiのフルスケールレンジ
- カスタマイズ可能なソリューション
- mV 出力

動圧測定に最適



アプリケーション

医療

- 患者モニター
- 酸素濃縮器
- 液体排出

航空宇宙

- 風洞等の空力測定

産業用

- 一般産業用
- コンプレッサー ポンプ
- オイル充填パッケージ

自動車

- ディーゼル粒子フィルター
排気ガス再循環システム

品番

MP-2.40-TIG-YYY-D-ST

圧力範囲	耐圧	バースト圧
0 → 35kPa(5 PSIG)	175kPa(25 PSI)	280kPa(40 PSI)
0 → 100kPa(15 PSIG)	315kPa(45 PSI)	520kPa(75 PSI)
0 → 210kPa(30 PSIG)	630kPa(90 PSI)	1MPa(150 PSI)
0 → 560kPa(80 PSIG)	1.7MPa(240 PSI)	2.2MPa(320 PSI)
0 → 1MPa(150 PSIG)	2.1MPa(300 PSI)	3.1MPa(450 PSI)

特性		最小	標準	最大	単位
スパン	0 → 35kPa(5 PSIG)	8.6kPa(60)	12.8kPa(90)	17.2kPa(120)	mV/kPa (mV/psi)
	0 → 100kPa(15 PSIG)	7.8kPa(55)	11.4kPa(80)	15kPa(105)	
ゼロ オフセット		-45	-10	25	mV
ブリッジ抵抗 (RB)		4	5	6	kΩ
圧力ヒステリシス (d)		-	<±0.1	-	%/FS
熱ヒステリシス (d,f)		-	<±0.2	-	%/FS
動作温度		-		+100	°C
最大励起電圧		-	-	10	V
TC スパン		-0.24	-0.19	-0.155	%/°C
TC ゼロ オフセット		-75	-	75	μV/°C
TC 抵抗		0.24	0.275	0.33	%/°C
直線性 - 上面		-0.15	<±0.10	0.15	%/FS
直線性 - 裏面	35kPa(5 PSI)	-0.3	<±0.2	0.3	%/FS
	100, 210, 560, 1000kPa (15, 30, 80, 150 PSI)	-0.15	<±0.10	0.15	

CONTACT

Operational Headquarter:

The Labs, Liège Science, Park Rue Bois Saint-Jean 15/1, B-4102 Seraing, BELGIUM

TEL: +32 4 353 30 14

Email: sales@sensorade.be



株式会社大手技研

ホームページ <https://www.ohtegiken.co.jp>

E-Mail main.sales@ohtegiken.co.jp

本社：茨城県つくば市観音台 1-25-12

TEL：029-839-0777 FAX：029-839-2288

テクノロジーセンター：茨城県つくば市観音台 1-25-12

TEL：029-839-0778 FAX：029-839-4488

関西営業所：兵庫県明石市松の内 2-1-8 50 ヤングビル 6F

TEL：078-926-1178 FAX：078-926-1180