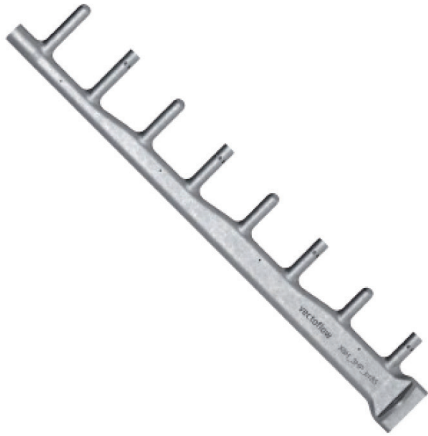


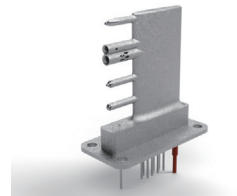
櫛形プローブ

Rakes



櫛形プローブは、1つのプローブに複数の測定ヘッドを組み合わせているため、複数の測定点で流量を同時に記録するのに最適です。

櫛形プローブには、マルチホール、キール全圧およびキール全温度の測定ヘッドを装備できます。



仕様

測定ヘッドの孔数	1, 3, 5, 7
最大長	280 mm (要望に応じて他サイズも可)
最小先端径	1.2 mm (標準 3mm)
先端形状	円錐形, 球形, キール, 楕円形, およびカスタム
材質	ステンレス, チタン, インコネル, 高温ステンレス鋼
取付部	カスタム
配管	カスタム
基準面	カスタム
温度範囲	最大 1,000 °C
角度測定範囲	±70° (孔数による)
角度測定精度	1° 以下
速度測定範囲	4 m/s (マッハ 0.012) から 337 m/s (マッハ 0.99) まで
速度測定精度	1 m/s 以下 または 1 % FS のいずれか大きい方
最大周波数分解能	最大 50 Hz (プローブの形状による。周波数校正可能)

製品詳細

さまざまなプローブヘッド(マルチホール、キール全圧およびキール全温度)を櫛形に組み合わせることができる、1本のプローブでより高い空間分解能を実現します。

当社の他のプローブと同様、金属3Dプリンティングにより製造され、形状の自由度が高いため、用途に正確に適合させたり、測定点を他のコンポーネントに統合したりすることが可能です。また、非常に高い堅牢性を実現しています。

Vectoflowは、FEMシミュレーションによってサポートした櫛形プローブをお客様のご要望に応じて設計開発します。

さらに、さまざまな検証手順を実行して、粗さ、幾何学的精度、亀裂の有無(X線またはFPI検査)、固有振動数などの特性を検査します。

櫛形プローブはVectoflow独自の校正チャンネルでも校正されます。



株式会社大手技研

本社 : 〒305-0856 茨城県つくば市観音台1-25-12
TEL : **029-839-0777** FAX : 029-839-2288

テクノロジーセンター : 〒305-0856 茨城県つくば市観音台1-25-12
TEL : 029-839-0778 FAX : 029-839-4488

関西営業所 : 〒673-0016 兵庫県明石市松の内2-1-8 6F
TEL : **078-926-1178** FAX : 078-926-1180

ホームページ <https://www.ohtegiken.co.jp>
E-Mail main.sales@ohtegiken.co.jp

