



小粒でも、ピリリと辛い、山椒のような企業でありたい —

Corporate Profile

株式会社大手技研

会 社 案 内

私たちは、物理量の計測と校正を通して、 日本のものづくりを確かな技術力で支える技術系専門商社



資料:(株)SUBARU



資料:(株)本田技術研究所

日本は、技術先進国として世界のものづくりをリードしてきました。私たち大手技研は、新しい技術や製品の研究・開発に必要な海外の優れた計測機器・校正機器を国内のお客様に提供する技術系の専門商社です。それらの製品を国産の機材と同じ感覚でご使用頂けるよう、高い専門知識と徹底した技術サポートで高い評価を得ています。取扱いメーカーは各業界の世界トップブランド 10 社。圧力・温度・流速・流量といった物理量の計測や校正を得意とする粒ぞろいのパートナーカンパニーとタッグを組んで、国内のものづくりを確かな技術力で支えています。

活動のフィールドは、航空宇宙、原子力、発電用タービン、ジェットエンジン、風力発電、自動車、鉄道車両、船舶、半導体、油空圧機器、建築、医療機器、食品など多岐にわたります。



1976 年の創業以来、変わらぬ企業理念です。

計測や校正は、ものづくりを支えるバックボーンです。発想やコンセプトがよくても、実際の計測データによる裏付けや校正に基づく正しい品質管理が行われなくては、良い製品は作れません。

大手技研は、海外の優れた計測機器・校正機器を提供するだけでなく、それらの機器の性能を十分に発揮できる計測技術や校正技術の向上について研究し、お客様の優れた製品作りを下支えすることで社会の発展に貢献します。

企業理念

計測・校正の技術を追求し、
社会の発展に貢献する。

小さくてもグローバル ワールドワイドにビジネスを展開します

大手技研は小さな会社ですがとてもグローバル。11社のパートナーカンパニーはそれぞれの分野で世界的に著名なトップブランドばかりです。世界最高の性能を持つ製品を取り扱っていますので、パートナーカンパニーとの技術的交流が大変重要なため、社員の多くが海外出張経験を有しているほか、海外からの来客も多々あります。

SENSORADE

VECTOFLOW

FLUKE®

Calibration

Scanivalve

ベルギー東部、ベルビエにある超小型非定常圧力センサーメーカー。流体実験や試験に必要な非定常圧力測定の新星。

独国ミュンヘンにある流体計測機器メーカー。3Dプリンタを駆使し製作する多孔ブローブ専門のアカデミックな会社。

米国ワシントン州にある電気計測機器、電気及び物理量校正機器メーカー。世界の電気標準・温度標準・圧力標準を支えている。

米国ワシントン州にある多点圧力・温度計測システムメーカー。この分野ではパイオニア的な非常に有名な会社。

EVOLUTION MEASUREMENT

英国ハンプシャーにある車載や実機搭載にフォーカスした小型・軽量多点圧力スキャナを提供。Scanivalve製品とは異なるアプローチが特徴。

MEASUREMENT & CALIBRATION
OHTEGIKEN

FASTEST®

米国ミネソタ州にある圧力用クイックカプラの専門メーカー。数多くの特許技術であらゆる配管作業を効率化する。

Streamwise

MAXIMATOR®

maximum pressure

Ectron CORPORATION

TOVEY

ENGINEERING INNOVATION

スイス、チューリッヒ湖畔にあるデータ解析を得意とするソフトウェア会社。流体力学と熱伝導に関するモデリングやデータ分析について、強力なバックグラウンドとノウハウを有している。

独国ノルドハウゼン市にある油空圧ポンプ・ブースターの専門メーカーで欧州のトップブランド。燃料電池など先端産業まで幅広く対応。

米国カリフォルニア州にある計装・計測用信号増幅器のメーカー。老舗アンプメーカーとして、最先端の電気計測に欠かせない。

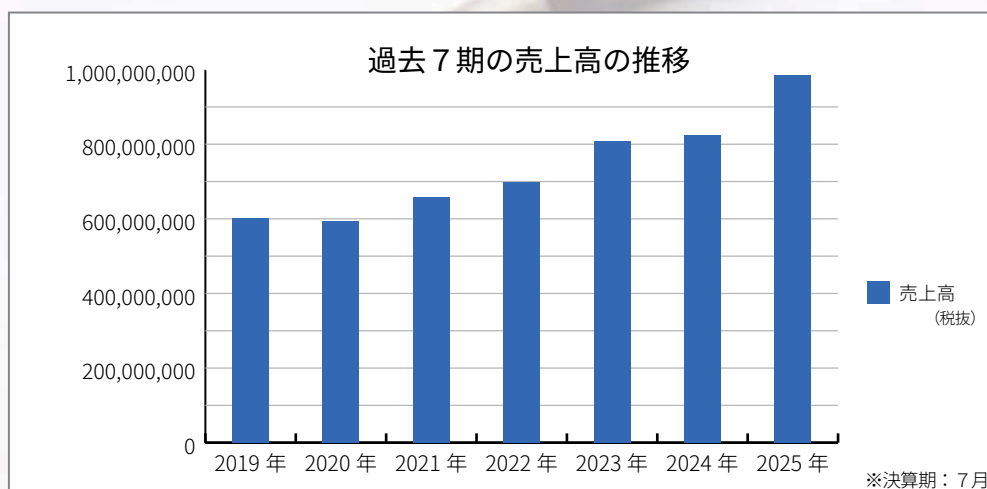
米国アリゾナ州にあるハイエンドロードセルメーカー。精度の高いロードセルやロードセルを校正する自動校正装置も製造している。



景気の影響を受けにくい安定したビジネスを展開 サービスの分野拡大による成長を目指しています

製造業やそれに付随した業務や装置・物品・材料などを供給する企業の多くは、市場動向や経済状況により、業績が大きく左右されます。

しかし、大手技研がフォーカスしている分野は、研究・開発・品質管理の3分野。「製造」に関するプロジェクトの割合が低いため、業績が景気の影響を受けにくく、企業規模は小さいながら、経営状況は、創業以来安定しています。近年は校正サービスに注力し、サービス事業の拡大によりさらなる飛躍を目指しています。



4つのコアファンクションで 日本のものづくりを支えています

Function 01 貿易商社機能

海外の優れた計測・校正機器をパートナー
カンパニーから輸入し販売する貿易商社と
しての顔

販売した機材のメンテナンスや修理の他、
公的機関の第三者認定 (JCSS) による校正
サービスを提供する技術サービスを提供

Function 02 技術サービス機能

Function 03 エンジニアリング機能

カタログ製品では対応できない特注仕様の
計測システムやソフトウェアの設計・製作
等のエンジニアリングの提供

校正サービスを提供している物理量
の測定、校正技術に関する基礎研究
を推進

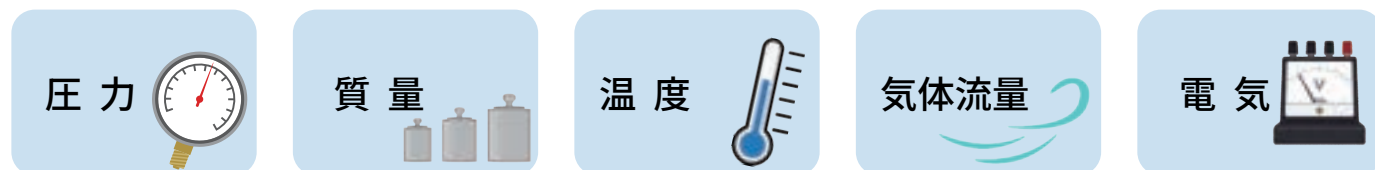
Function 04 研究機能



校正サービスのご案内

校正サービスとは、計測器や測定機器の正確性を確認し、精密な測定値を保証するプロセスです。使用や経年劣化による測定誤差を補正し、正確な測定結果を保証することで、品質管理や研究成果の信頼性向上に貢献します。

当社では、**圧力・質量・温度・気体流量・電気**の5分野の校正サービスを展開。圧力・質量・温度・電気分野では国際MRA（国際相互承認協定）対応のJCSS認定事業者として業界トップレベルの校正品質を提供しています。



POINT 国際MRA対応 JCSS 認定事業者

当社校正室は計量法第143条（計量法校正事業者登録制度：JCSS）に基づく校正事業者として登録され、認定国際基準に対応する認定業者としても認められております。

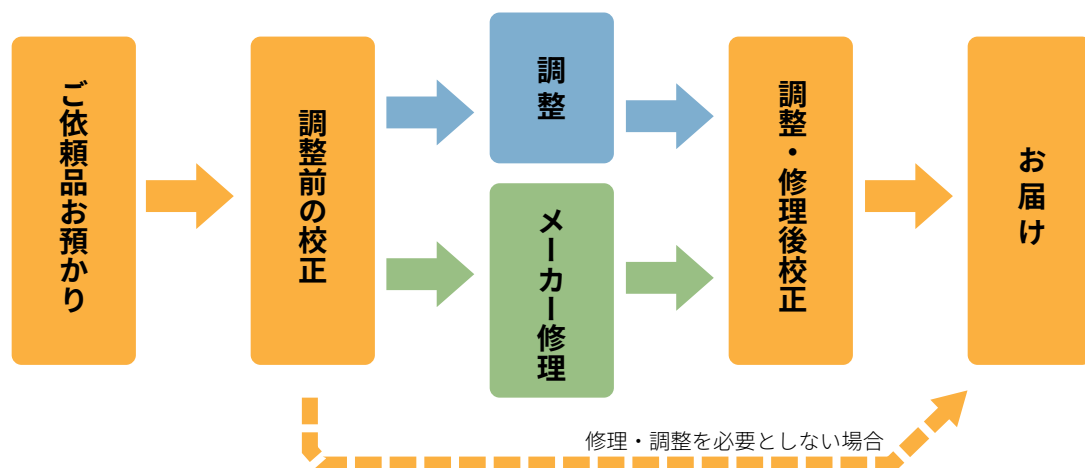
当社が発行するJCSS認定シンボル付校正証明書は、ILAC、APLACに加盟する複数の国において受け入れ可能で、国際間の取引にもご利用いただけます。



JCSS登録証 ilac-MRA IAJapan認定書（和文）・（英文）
英文証明書の発行が可能

POINT 校正のみに留まらず、調整・修理まで一貫したサービスを提供

校正ご依頼品が要求する精度や不確かさを満たさない場合、ご希望により機器の調整サービスを提供しております。また、メーカーでの修理や作業が必要な場合にも、お客様に代わり当社にて修理・作業手配の代行が可能です。



CALIBRATION SERVICE

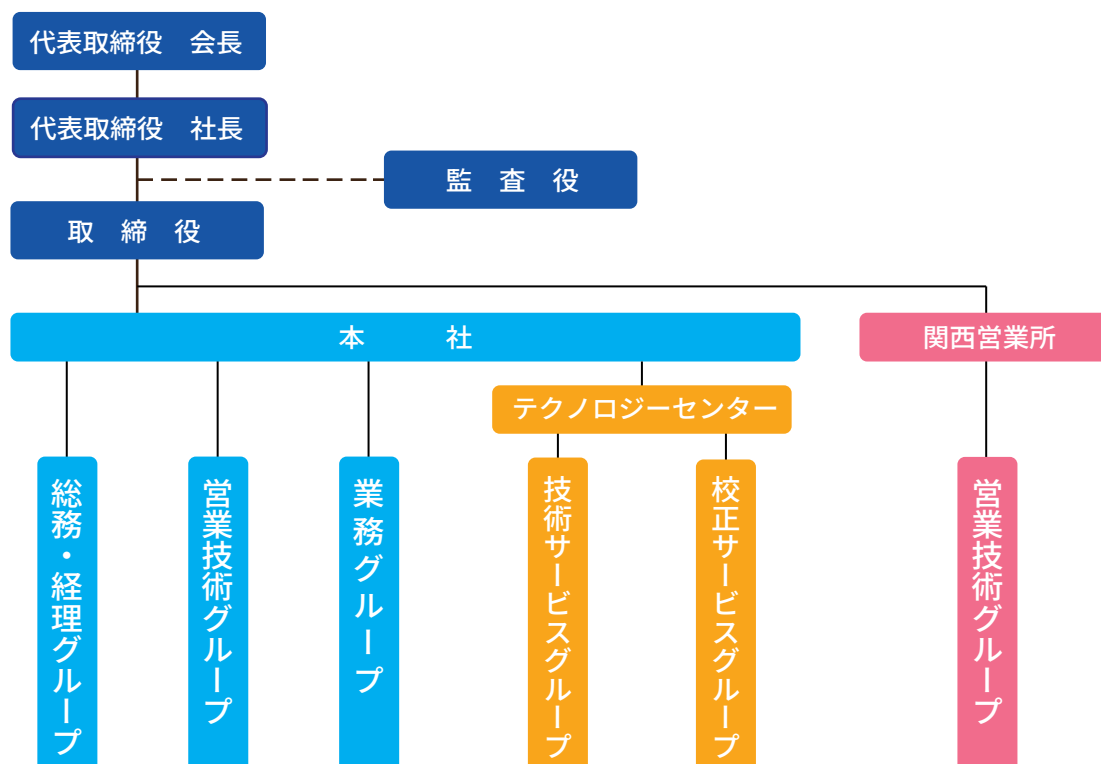
企業情報

| | |
|-------|------------------------------------------------------------------------------------------------------------------------------------------------------------------------------------------------------------------------------------------------------------------------------------------------------------------------------------------------------------------------------------------------------------------|
| 商号 | 株式会社 大手技研 |
| 英文商号 | OHTE GIKEN, INC. |
| 創業 | 1976年(昭和51年)4月1日 |
| 所在地 | 〒305-0856 茨城県つくば市観音台1丁目25番地12 |
| 資本金 | ¥20,000,000.- |
| 代表者 | 代表取締役 社長 大手 孝悦 |
| 役員 | 代表取締役 会長 大手 昭 代表取締役 社長 大手 孝悦 取締役 大手 ミツ 監査役 大手 彰子 |
| 従業員数 | 22名 |
| 決算期 | 7月 |
| 事業内容 | 圧力、温度、流速に関する計測ソリューションと圧力・流量基準に関する校正ソリューションを提供する他、システムコンサルティングや圧力校正サービスを提供しています。 |
| 主要仕入先 | Scanivalve Corp. (Washington, U.S.A) FLUKE Corp. (Washington, U.S.A) Vectoflow GmbH. (Gilching, GERMANY.) Ectron Corp. (California, U.S.A) FasTest Inc. (Minnesota, U.S.A) TOVEY Engineering Inc. (Arizona, U.S.A) Evolution Measurement Ltd. (Hampshire, U.K.) SENSORADE SA. (Angleur, Belgium.) streamwise gmbh. (Männedorf, Switzerland.) マキシメーター・フルード・テクノロジーズ株式会社 (Tokyo, JAPAN.) |
| 取引銀行 | 三菱UFJ銀行 土浦支店・渋谷明治通支店 三井住友銀行 恵比寿支店 常陽銀行 研究学園都市支店 |
| 事業所 | 本社・テクノロジーセンター : 茨城県つくば市観音台1-25-12 関西営業所 : 兵庫県明石市松の内2-1-8 50ヤングビル 6F |
| 関連会社 | JCライト株式会社 マキシメーター・フルード・テクノロジーズ株式会社 |

沿 革

- 1976年(昭和51年) 4月、Scanivalve Corp. の日本総代理店として、東京都渋谷区恵比寿西 1-1-3 に設立
- 1981年(昭和56年) 4月、事業拡張のため、東京都渋谷区恵比寿南 1-7-8 に本社を移転
- 1983年(昭和58年) 7月、事業拡張のため、東京都渋谷区恵比寿東 3-25-3 に本社を移転
- 1990年(平成2年) 4月、事業拡張のため、茨城県つくば市千現 2-9-1 に本社を移転
- 1997年(平成9年) 11月、茨城県新治郡霞ヶ浦町中台 258-1 にテクノロジーセンターを開設
技術部門を同センターに移転
- 2003年(平成15年) 1月、兵庫県明石市松の内 2-1-8 に関西営業所を開設
- 2005年(平成17年) 4月、大手 昭が代表取締役会長に、大手 孝悦が代表取締役社長に就任
- 2008年(平成20年) 6月、JCSS 校正事業者登録制度(区分: 圧力) に登録
- 2009年(平成21年) 9月、JCSS 校正事業者登録制度(区分: 質量) に追加登録
- 2010年(平成22年) 1月、FasTest 社の日本代理店として同社製品の取り扱いを開始
- 2013年(平成25年) 3月、持株会社 JC ライト株式会社を設立 同社の 100%子会社となる
- 2013年(平成25年) 9月、JCSS 校正事業者登録制度(区分: 温度) に追加登録
- 2014年(平成26年) 3月、MAXIMATOR FAR EAST PTE. LTD. と合併でマキシメーター・フルード・テクノロジー株式会社を設立
- 2017年(平成29年) 9月、TOVEY ENGINEERING,INC. の日本代理店として同社製品の取扱い開始
- 2018年(平成30年) 4月、Vectoflow GmbH. の日本代理店として同社製品の取扱い開始
- 2019年(令和元年) 10月、Evolution Measurement Ltd. の日本代理店として同社製品の取扱い開始
- 2019年(令和元年) 12月、SENSORADE SA. の日本代理店として同社製品の取扱い開始
- 2022年(令和4年) 10月、事業拡張のため、茨城県つくば市観音台 1-25-12 に本社を移転
- 2023年(令和5年) 5月、テクノロジーセンターを茨城県つくば市観音台の本社内に移転、統合
- 2024年(令和6年) 6月、JCSS 校正事業者登録制度(区分: 電気一直流・低周波) に追加登録
- 2024年(令和6年) 6月、streamwise gmbh. の製品の取扱い開始

組 織 図





株式会社大手技研

本 社

〒305-0856 茨城県つくば市観音台 1-25-12
電話 029-839-0777 FAX 029-839-2288

テクノロジーセンター

〒305-0856 茨城県つくば市観音台 1-25-12
電話 029-839-0778 FAX 029-839-4488

関西営業所

〒673-0016 兵庫県明石市松の内 2-1-8 50 ヤングビル
電話 078-926-1178 FAX 078-926-1180

ホームページ <https://www.ohtegiken.co.jp>

