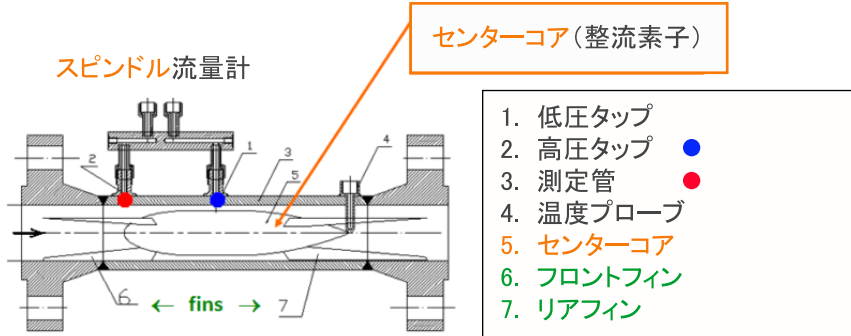


# スピンドル流量メーター

## Spindle Flow Meter

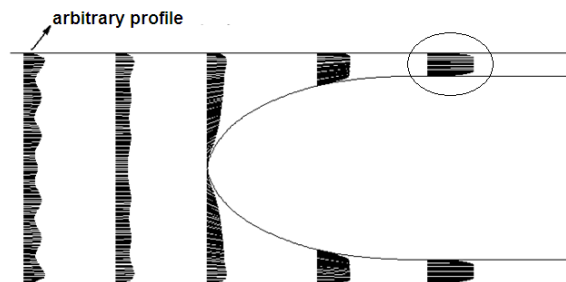
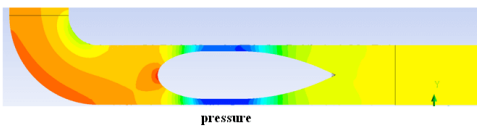
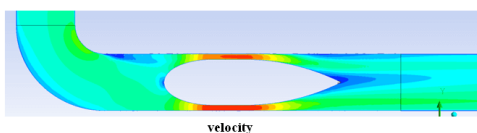
スピンドル流量計は、差圧に基づいて動作します。設計の最適化により、従来の差圧式流量計よりも性能が向上しています。センターコアは、主要な整流素子として使用され、流入する流れを調整し、高品質の測定を可能にします。



## 特徴

スピンドル流量計には、次の機能があります。

- ・ 力学環状導管流れ
- ・ 流入する非定常流れが、非常に安定した再現性のある十分に整流された流れに調整されます。
- ・ フロー剥離流れなし
- ・ 最小のドラッグ
- ・ 高精度
- ・ 認定校正
- ・ スピンドルフィンサポートによる構造的安定性
- ・ スピンドルは、複雑な環境(曲げなど)でのアプリケーションやシステム検証に最適です。
- ・ 中空のセンターコアは、(密閉された)測定用の空間を最適化します。



## フィールドテスト

3ヶ月に及ぶ、天然ガスパイプラインにおける実証試験の結果、スピンドル流量計は、許容範囲内で動作する唯一の流量計でした。

