



バルブアクチュエーター

MAXIMATOR エアオペレート式バルブ駆動部はピストン型で、リモート制御が可能のようにマニュアルバルブに取り付けられています。開く為に2空気そして閉じるために2空気があり、選択はバルブの大きさ、システム圧力、と使用可能な空気源に基づいています。

バルブアクチュエーターインデックス

エアークローズ/ノーマリーオープン..... 2-3

エアオープン/ノーマリークローズ..... 4-6

- ▶ ピストンタイプ駆動は信頼できる駆動とより長い駆動サイクル寿命に設計されています
- ▶ 色々な環境をカバーするため2つの異なる大きさの駆動部から選択してください
- ▶ 駆動部は耐蝕性に優れた電蝕アルミニウム製です
- ▶ 駆動部にはノーマリーオープンとノーマリークローズの2種類があります

MAXIMATOR バルブアクチュエーターラインを補完するため高圧バルブ、継手、と配管に関する全ての製品を提供しています。

Note: 複数の項目を選択する時、耐圧は最も低い要素の項目です。

Factory

Lange Straße 6
99734 Nordhausen
Germany

Telephon: +49 (0) 3631 9533-0
Facsimile: +49 (0) 3631 9533-5010
E-Mail: info@maximator.de
Internet www.maximator.de

すべての仕様や情報は製品改善のため予告なしに変更されることがあります。全ての製品とサービスにおいて、納期と販売条件は賠償責任の範囲内で提供します。

MAXIMATOR®

バルブアクチュエーター

エークローズ／ノーマリーオープン

注文情報

適する圧力部より基本的な手動バルブを選択し、それからマニュアルカタログ番号の終わりにアクチュエータ枝番号を追加してください。

例：21V4M071-**YMNO** ミディアムデューティアクチュエータ、ノーマルオープン
このバルブはバルブ駆動圧力 700 kPa による 150 MPa で使用されます。

技術情報

アクチュエータに対する許容最大使用圧力： 特定バルブについては、下記を参照ください。

アクチュエータの許容最大温度範囲： -30°C ~ 95°C (-20°F ~ 200°F)

アクチュエータ材質： 電蝕アルミニウム

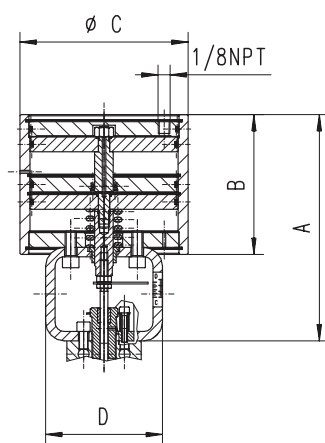
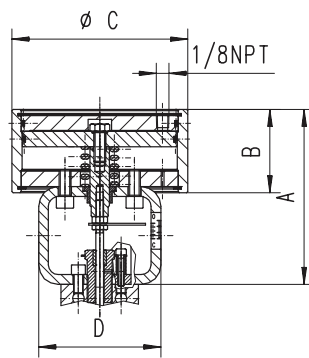
駆動空気接続： 1/8" NPT



ミディアムデューティバルブアクチュエーター



ヘビーデューティバルブアクチュエーター



アクチュエータ タイプ	注文 枝番号	ピストン 面積 mm ² (in. ²)	A mm (in.)	B mm (in.)	C mm (in.)	D mm (in.)	F mm (in.)	G mm (in.)	H mm (in.)
ミディアム デューティ	4;6;9- YMNO	12.645 (19.6)	143.3 (5.64)	68.3 (2.69)	144. (5.67)	100.1 (3.94)	7 (0.28)	39.9 (1.57)	28.7 (1.13)
ヘビー デューティ	4;6;9- YHNO	25.290 (39.2)	193.8 (7.63)	119.9 (4.72)	144. (5.67)	100.1 (3.94)	7 (0.28)	39.9 (1.57)	28.7 (1.13)
ミディアム デューティ	12;16- YMNO	12.645 (19.6)	163.3 (6.43)	68.3 (2.69)	144. (5.67)	100.1 (3.94)	7 (0.28)	62.7 (2.47)	28.7 (1.13)
ヘビー デューティ	12;16- YHNO	25.290 (39.2)	213.9 (8.42)	119.9 (4.72)	144. (5.67)	100.1 (3.94)	7 (0.28)	62.7 (2.47)	28.7 (1.13)

*E次元は近似のみです。

すべての仕様や情報は製品改善のため予告なしに変更されることがあります。全ての製品とサービスにおいて、納期と販売条件は賠償責任の範囲内で提供します。

MAXIMATOR®

バルブアクチュエーター エアークローズ／ノーマリーオープン

バルブ シリーズ	エアアクチュエータ		バルブ開に必要な空気圧：システム圧 bar (ksi)											最大圧力 bar (psi)	ステム長 mm (in.)	Cv 値
	タイプ	注文枝番号	68-200 (1-3)	275 (4)	400 (6)	550 (8)	700 (10)	830 (12)	970 (14)	1,100 (16)	1,250 (18)	1,400 (20)	1,500 (21)			
21V4	ミディアム デューティ	-YMNO	2.8 (40)	2.8 (40)	2.8 (40)	2.8 (40)	3.5 (50)	4.2 (60)	4.9 (70)	5.6 (80)	5.9 (85)	6.6 (95)	6.9 (100)	1,500 (21,000)	6.4 (0.25)	0.31
	ヘビー デューティ	-YHNO	1.4 (20)	1.4 (20)	1.4 (20)	1.4 (20)	1.7 (25)	2.1 (30)	2.4 (35)	2.8 (40)	3.1 (45)	3.5 (50)	3.8 (55)			
21V6	ミディアム デューティ	-YMNO	3.1 (45)	3.1 (45)	3.1 (45)	3.1 (45)	3.8 (55)	4.5 (65)	5.2 (75)	5.9 (85)	6.6 (95)	6.9 (100)	1,400 (20,000) 1,500 (21,000)	6.4 (0.25)	0.75	
	ヘビー デューティ	-YHNO	1.7 (25)	1.7 (25)	1.7 (25)	1.7 (25)	2.1 (30)	2.4 (35)	2.8 (40)	3.1 (45)	3.5 (50)	3.8 (55)				4.2 (60)
21V9	ミディアム デューティ	-YMNO	4.2 (60)	4.2 (60)	4.5 (65)	5.6 (80)	6.9 (100)						700 (10,700) 1,500 (21,000)	9.7 (0.38)	1.30	
	ヘビー デューティ	-YHNO	2.1 (30)	2.1 (30)	2.1 (30)	2.8 (40)	3.5 (50)	3.8 (55)	4.2 (60)	4.9 (70)	5.6 (80)	5.9 (85)				6.2 (90)
21V12	ミディアム デューティ	-YMNO	5.6 (80)	5.6 (80)	6.9 (100)								400 (6,100) 970 (13,600)	11.2 (0.44)	2.50	
	ヘビー デューティ	-YMNO	2.8 (40)	2.8 (40)	3.5 (50)	4.2 (60)	5.2 (75)	6.2 (90)	6.9 (100)							
21V16	ミディアム デューティ	-YMNO	6.9 (100)	6.9 (100)									275 (3,900) 550 (8,800)	14.2 (0.56)	3.40	
	ヘビー デューティ	-YHNO	3.5 (50)	3.5 (50)	4.9 (70)	6.9 (100)										
			68-830 (1-12)	970 (14)	1,100 (16)	1,250 (18)	1,400 (20)	1,500 (22)	1,650 (24)	1,800 (26)	1,900 (28)	2,000 (30)	2,500 (36)			
36V4	ミディアム デューティ	-YMNO	1.7 (25)	1.7 (25)	2.1 (30)	2.4 (35)	2.4 (35)	2.8 (40)	3.1 (45)	3.5 (50)	3.5 (50)	3.8 (55)	4.5 (65)	2,500 (36,000)	4.8 (0.19)	0.12
	ヘビー デューティ	-YHNO	1 (15)	1 (15)	1 (15)	1.4 (20)	1.4 (20)	1.4 (20)	1.7 (25)	1.7 (25)	1.7 (25)	2.1 (30)	2.4 (35)			
36V6 & 36V9	ミディアム デューティ	-YMNO	2.1 (30)	2.4 (35)	2.8 (40)	3.1 (45)	3.5 (50)	3.8 (55)	4.2 (60)	4.5 (65)	4.9 (70)	5 (72)	5.9 (85)			0.23
	ヘビー デューティ	-YHNO	1 (15)	1.4 (20)	1.4 (20)	1.7 (25)	1.7 (25)	2.1 (30)	2.1 (30)	2.4 (35)	2.4 (35)	2.8 (40)	3.5 (50)			
			68-1,050 (1-15)	1,400 (20)	1,800 (25)	2,000 (30)	2,400 (35)	2,800 (40)	3,100 (45)	3,500 (50)	3,800 (55)	4,100 (60)	4,500 (65)			
65V4 & 65V6	ミディアム デューティ	-YMNO	2.1 (30)	2.1 (30)	2.1 (30)	2.4 (35)	3.1 (45)	3.5 (50)	3.8 (55)	4.2 (60)	4.9 (70)	5.2 (75)	5.6 (80)	4,500 (65,000)	6.4 (0.25)	0.08
	ヘビー デューティ	-YHNO	1 (15)	1 (15)	1 (15)	1.4 (20)	1.7 (25)	1.7 (25)	2.1 (30)	2.1 (30)	2.4 (35)	2.8 (40)	3.1 (45)			
65V9	ミディアム デューティ	-YMNO	2.4 (35)	2.4 (35)	2.8 (40)	3.5 (50)	3.8 (55)	4.5 (65)	4.9 (70)	5.2 (75)	5.9 (85)	6.2 (90)	6.6 (95)			0.14
	ヘビー デューティ	-YHNO	1.4 (20)	1.4 (20)	1.4 (20)	1.7 (25)	2.1 (30)	2.4 (35)	2.4 (35)	2.8 (40)	3.1 (45)	3.1 (45)	3.5 (50)			
			68-680 (1-10)	1,400 (20)	2,000 (30)	2,800 (40)	3,500 (50)	4,100 (60)	4,800 (70)	5,500 (80)	6,200 (90)	7,000 (101)				
101V5	ミディアム デューティ	-YMNO	3.5 (50)	3.5 (50)	3.5 (50)	3.5 (50)	3.8 (55)	4.5 (65)	5.2 (75)	5.9 (85)	6.6 (95)	6.9 (100)	7,000 (101,000)	3 (0.12)	0.09	
	ヘビー デューティ	-YHNO	2.1 (30)	2.1 (30)	2.1 (30)	2.1 (30)	2.1 (30)	2.4 (35)	2.4 (40)	2.8 (40)	3.1 (45)	3.5 (50)				

*Cv値は直線のパターン・バルブ向けです。角度パターン・バルブ用はこの値に50%増加させます。

すべての仕様や情報は製品改善のため予告なしに変更されることがあります。全ての製品とサービスにおいて、納期と販売条件は賠償責任の範囲内で提供します。

MAXIMATOR®

バルブアクチュエーター エアオープン／ノーマリークローズ

注文情報

適する圧力部より基本的な手動バルブを選択し、それからマニュアルカタログ番号の終わりにアクチュエータ枝番号を追加してください。

例：21V4M071-**YMNO** ミディアムデューティアクチュエータ、ノーマルオープン
このバルブはバルブ駆動圧力 700 kPa による 150 MPa で使用されます。

技術情報

アクチュエータに対する許容最大使用圧力： 特定バルブについては、下記を参照ください。

アクチュエータの許容最大温度範囲： -30°C ~ 95°C (-20°F ~ 200°F)

アクチュエータ材質： 電蝕アルミニウム

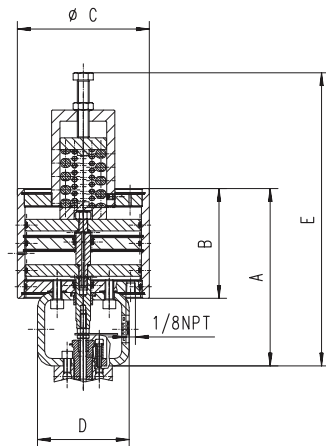
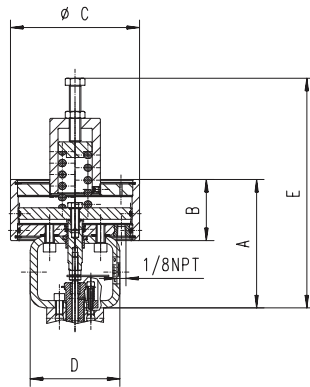
駆動空気接続： 1/8" NPT



ミディアムデューティバルブアクチュエーター



ヘビーデューティバルブアクチュエーター



アクチュエータ タイプ	注文 枝番号	ピストン面積 mm ² (in. ²)	B mm (in.)	C mm (in.)	D mm (in.)	E* mm (in.)	F mm (in.)	G mm (in.)	H mm (in.)
ミディアム デューティ	4;6;9- YMNC	12,645 (19.6)	68.3 (2.69)	144 (5.67)	100 (3.94)	256.3 (10.09)	7.1 (0.28)	39.9 (1.57)	28.7 (1.13)
ヘビー デューティ	4;6;9- YHNC	25,290 (39.2)	119.9 (4.72)	144 (5.67)	100 (3.94)	320 (12.59)	7.1 (0.28)	39.9 (1.57)	28.7 (1.13)
ヘビー デューティ	12;16- YHNC	25,290 (39.2)	119.9 (4.72)	144 (5.67)	100 (3.94)	337.8 (13.27)	7.1 (0.28)	62.7 (2.47)	28.7 (1.13)

*E次元は近似のみです。

すべての仕様や情報は製品改善のため予告なしに変更されることがあります。全ての製品とサービスにおいて、納期と販売条件は賠償責任の範囲内で提供します。

バルブアクチュエーター エアオープン/ノーマリークローズ

バルブ シリーズ	エアアクチュエータ			バルブ開に必要な空気圧：システム圧 bar (ksi)									最大圧力 bar (psi)	Cv 値	
	タイプ	注文枝番号	データ	410 (6)	550 (8)	700 (10)	830 (12)	970 (14)	1,100 (16)	1,250 (18)	1,400 (20)	1,500 (21)			
21V4	ミディアム デューティ	-YMNC	空気圧力 bar (psi)	4.5 (65)	4.5 (65)	5.2 (75)	5.9 (85)	6.6 (95)	6.6 (95)	6.6 (95)	6.6 (95)	6.9 (100)	1,500 (21,000)	0.31 - 0.22	
			スプリング 予備圧縮 mm (in.)	4.8 (0.19)	4.8 (0.19)	6.4 (0.25)	7.9 (0.31)	9.7 (0.38)	11.2 (0.44)	12.7 (0.5)	14.2 (0.56)	15 (0.59)			
			ステム長 mm (in.)	6.4 (0.25)	6.4 (0.25)	6.4 (0.25)	6.4 (0.25)	6.4 (0.25)	4.8 (0.19)	3 (0.12)	1.5 (0.06)	0.8 (0.03)			
	ヘビー デューティ	-YHNC	空気圧力 bar (psi)	2.4 (35)	2.4 (35)	2.8 (40)	3.1 (45)	3.5 (50)	3.5 (50)	3.5 (50)	3.5 (50)	3.5 (50)	3.8 (55)		1,500 (21,000)
			スプリング 予備圧縮 mm (in.)	4.8 (0.19)	4.8 (0.19)	6.4 (0.25)	7.9 (0.31)	9.7 (0.38)	11.2 (0.44)	12.7 (0.5)	14.2 (0.56)	15 (0.59)			
			ステム長 mm (in.)	6.4 (0.25)	6.4 (0.25)	6.4 (0.25)	6.4 (0.25)	6.4 (0.25)	4.8 (0.19)	3 (0.12)	1.5 (0.06)	0.8 (0.03)			
21V6	ミディアム デューティ	-YMNC	空気圧力 bar (psi)	4.5 (65)	5.2 (75)	5.9 (85)	6.6 (95)	6.6 (95)	6.6 (95)	6.6 (95)			1,250 (18,250)	0.75 - 0.57	
			スプリング 予備圧縮 mm (in.)	4.8 (0.19)	6.4 (0.25)	7.9 (0.31)	9.7 (0.38)	11.2 (0.44)	12.7 (0.5)	14.2 (0.56)					
			ステム長 mm (in.)	6.4 (0.25)	6.4 (0.25)	6.4 (0.25)	6.4 (0.25)	4.8 (0.19)	3 (0.12)	1.5 (0.06)					
	ヘビー デューティ	-YHNC	空気圧力 bar (psi)	2.4 (35)	2.8 (40)	3.1 (45)	3.5 (50)	3.5 (50)	3.5 (50)	3.5 (50)			1,250 (18,250)		
			スプリング 予備圧縮 mm (in.)	4.8 (0.19)	6.4 (0.25)	7.9 (0.31)	9.7 (0.38)	11.2 (0.44)	12.7 (0.5)	14.2 (0.56)					
			ステム長 mm (in.)	6.4 (0.25)	6.4 (0.25)	6.4 (0.25)	6.4 (0.25)	4.8 (0.19)	3 (0.12)	1.5 (0.06)					
21V9	ミディアム デューティ	-YMNC	空気圧力 bar (psi)	6.2 (90)	6.6 (95)	6.6 (95)							675 (9,800)	1.29 - 0.53	
			スプリング 予備圧縮 mm (in.)	8.6 (0.34)	11.9 (0.47)	14.2 (0.56)									
			ステム長 mm (in.)	6.4 (0.25)	3.8 (0.15)	1.5 (0.06)									
	ヘビー デューティ	-YHNC	空気圧力 bar (psi)	3.8 (55)	4.5 (65)	4.9 (70)	5.2 (75)	5.2 (75)	5.2 (75)						1080 (15,700)
			スプリング 予備圧縮 mm (in.)	5.6 (0.22)	7.1 (0.28)	8.6 (0.34)	11.2 (0.44)	12.7 (0.5)	14.2 (0.56)						
			ステム長 mm (in.)	6.4 (0.25)	6.4 (0.25)	6.4 (0.25)	4.8 (0.19)	3 (0.12)	1.5 (0.06)						
21V12	ミディアム デューティ	-YHNC	空気圧力 bar (psi)	5.2 (75)	5.2 (75)								630 (9,200)	0.80 - 0.78	
			スプリング 予備圧縮 mm (in.)	9.7 (0.38)	14.2 (0.56)										
			ステム長 mm (in.)	6.4 (0.25)	1.5 (0.06)										
21V16	ヘビー デューティ	-YHNC	空気圧力 bar (psi)	5.2 (75)									420 (6,100)	2.73 - 0.15	
			スプリング 予備圧縮 mm (in.)	14.2 (0.56)											
			ステム長 mm (in.)	1.5 (0.06)											

*Cv値は直線のパターン・バルブ向けです。角度パターン・バルブ用はこの値に50%増加させます。
Cv値はアクチュエーター・スプリングの圧縮により変わり、システム圧力に基づいて調節されます。
表示されている値は、最小ステムトラベル位置が最大のものです。

すべての仕様や情報は製品改善のため予告なしに変更されることがあります。全ての製品とサービスにおいて、納期と販売条件は賠償責任の範囲内で提供します。

MAXIMATOR®

バルブアクチュエーター

エアオープン/ノーマリークローズ

バルブ シリーズ	エアアクチュエータ			バルブ開に必要な空気圧：システム圧 bar (ksi)											最大圧力 bar (psi)	Cv 値	
	タイプ	注文枝番号	データ	68-830 (1-12)	970 (14)	1,100 (16)	1,250 (18)	1,400 (20)	1,500 (22)	1,650 (24)	1,800 (26)	1,900 (28)	2,000 (30)	2,500 (36)			
36V4	ミディアム デューティ	-YMNC	空気圧力 bar(psi)	3.1 (45)	3.8 (55)	3.8 (55)	3.8 (55)	3.8 (55)	4.5 (65)	4.5 (65)	4.5 (65)	4.5 (65)	5.2 (75)	5.9 (85)	2,500 (36,000)	0.12	
			スプリング 予備圧縮 mm (in.)	3 (0.12)	4.8 (0.19)	4.8 (0.19)	4.8 (0.19)	4.8 (0.19)	6.4 (0.25)	6.4 (0.25)	6.4 (0.25)	6.4 (0.25)	7.9 (0.31)	9.4 (0.37)			
			ステム長 mm (in.)	4.8 (0.19)	4.8 (0.19)	4.8 (0.19)	4.8 (0.19)	4.8 (0.19)	4.8 (0.19)	4.8 (0.19)	4.8 (0.19)	4.8 (0.19)	4.8 (0.19)	4.8 (0.19)			4.8 (0.19)
	ヘビー デューティ	-YHNC	空気圧力 bar(psi)	1.7 (25)	2.1 (30)	2.1 (30)	2.1 (30)	2.1 (30)	2.4 (35)	2.4 (35)	2.4 (35)	2.4 (35)	2.4 (35)	2.8 (40)	3.1 (45)	2,500 (36,000)	0.12
			スプリング 予備圧縮 mm (in.)	3 (0.12)	4.8 (0.19)	4.8 (0.19)	4.8 (0.19)	4.8 (0.19)	6.4 (0.25)	6.4 (0.25)	6.4 (0.25)	6.4 (0.25)	6.4 (0.25)	7.9 (0.31)	9.4 (0.37)		
			ステム長 mm (in.)	4.8 (0.19)	4.8 (0.19)	4.8 (0.19)	4.8 (0.19)	4.8 (0.19)	4.8 (0.19)	4.8 (0.19)	4.8 (0.19)	4.8 (0.19)	4.8 (0.19)	4.8 (0.19)	4.8 (0.19)		

				68-1050 (1-15)	1,400 (20)	1,800 (25)	2,000 (30)	2,400 (35)	2,800 (40)	3,100 (45)	3,500 (50)	3,800 (55)	4,100 (60)	4,500 (65)			
65V4 & 65V6	ミディアム デューティ	-YMNC	空気圧力 bar(psi)	3.8 (55)	4.5 (65)	4.5 (65)	4.5 (65)	5.2 (75)	5.2 (75)	5.9 (85)	5.9 (85)	5.9 (85)	6.6 (95)	6.9 (100)	4,500 (65,000)	0.08	
			スプリング 予備圧縮 mm (in.)	3 (0.12)	4.8 (0.19)	4.8 (0.19)	4.8 (0.19)	6.4 (0.25)	6.4 (0.25)	7.9 (0.31)	7.9 (0.31)	7.9 (0.31)	7.9 (0.31)	9.7 (0.38)			9.7 (0.38)
			ステム長 mm (in.)	6.4 (0.25)	6.4 (0.25)	6.4 (0.25)	6.4 (0.25)	6.4 (0.25)	6.4 (0.25)	6.4 (0.25)	6.4 (0.25)	6.4 (0.25)	6.4 (0.25)	6.4 (0.25)			6.4 (0.25)
	ヘビー デューティ	-YHNC	空気圧力 bar(psi)	2.1 (30)	2.4 (35)	2.4 (35)	2.4 (35)	2.8 (40)	2.8 (40)	3.1 (45)	3.1 (45)	3.1 (45)	3.5 (50)	3.8 (55)	4,500 (65,000)	0.09	
			スプリング 予備圧縮 mm (in.)	3 (0.12)	4.8 (0.19)	4.8 (0.19)	4.8 (0.19)	6.4 (0.25)	6.4 (0.25)	7.9 (0.31)	7.9 (0.31)	7.9 (0.31)	9.7 (0.38)	11.2 (0.44)			
			ステム長 mm (in.)	6.4 (0.25)	6.4 (0.25)	6.4 (0.25)	6.4 (0.25)	6.4 (0.25)	6.4 (0.25)	6.4 (0.25)	6.4 (0.25)	6.4 (0.25)	6.4 (0.25)	6.4 (0.25)			

				68-680 (1-10)	1,400 (20)	2,000 (30)	2,800 (40)	3,500 (50)	4,100 (60)	4,800 (70)	5,500 (80)	6,200 (90)	7,000 (101)		
101V5	ヘビー デューティ	-YHNC	空気圧力 bar(psi)	2.4 (35)	2.4 (35)	2.8 (40)	2.8 (40)	3.1 (45)	3.5 (50)	3.8 (55)	4.2 (60)	4.9 (70)		6,200 (90,000)	0.09 - 0.07
			スプリング 予備圧縮 mm (in.)	3 (0.12)	3 (0.12)	4.8 (0.19)	4.8 (0.19)	5.6 (0.22)	6.4 (0.25)	7.1 (0.28)	7.9 (0.31)	9.7 (0.38)			
			ステム長 mm (in.)	3 (0.12)	3 (0.12)	3 (0.12)	3 (0.12)	3 (0.12)	3 (0.12)	3 (0.12)	3 (0.12)	3 (0.12)	3 (0.12)		

*Cv値は直線のパターン・バルブ向けです。角度パターン・バルブ用はこの値に50%増加させます。
Cv値はアクチュエーター・スプリングの圧縮により変わり、システム圧力に基づいて調節されます。
表示されている値は、最小ステムトラベル位置が最大のものです。

すべての仕様や情報は製品改善のため予告なしに変更されることがあります。全ての製品とサービスにおいて、納期と販売条件は賠償責任の範囲内で提供します。